

**НАХЧЫВАН МУХТАР
РЕСПУБЛИКАСЫ**

75

**Јубилеј статистик
мачмуэ**

**НАХЧЫВАН МУХТАР
РЕСПУБЛИКАСЫ**

75

*Лубилеј статистик
мәчмүә*

NAXÇIVAN
MUXTAR RESPUBLİKASI
ALI MƏCLISİNİN
NAXÇIVANŞÜNASLIQ
MƏRKƏZİ

Daxil olma № 01

"09" jurnal 20 13 il

Нахчыван-1999

Нахчыван МР элдә етдији наилијјәтләрә

көрә тәлтиф едилиб:

1. Ленин Ордени илә- 14 септјабр 1967-чи ил.
2. Халлар достлугу Ордени илә- 29 декабр 1972-чи ил.
3. Октјабр Ингилабы Ордени илә- 3 октјабр 1974- чү ил.
4. Халг тәсәррүфаты планларынын јеринә јетирилмәсиндә элдә етдији наилијјәтләрә көрә кечмиш советләр иттифагынын кечичи гырмызы бајрагы илә 6 дәфә (1975, 1978, 1980, 1982, 1984 вә 1985-чи илләр) тәлтиф едилиб.

Јубилеј Статистик мәчмуә Нахчыван Мухтар Республикасы Дөвләт Статистика Комитәси тәрәфиндән һазырланыб бурахылмышдыр.

Мүгәддимә.

Нахчыванын мухтаријатынын әсаслары һазырда гүввәдә олан 16 март 1921-чи ил Москва вә 13 октјабр 1921-чи ил Гарс бејпәлхалг мүгавиләләри илә гојулмушдур. Һәмин бејпәлхалг мүгавиләләрдә Нахчыванын Азәрбајчанын тәркиб һиссәси әлмасы бир даһа бәјан едиләрәк Нахчыванын әрази һүдудлары дәгигләшдирилмишдир.

Нахчыван 1921-чи ил мартын 16-дан башлајараг әввәлчә Нахчыван Совет Сосиалист Республикасы, 1923-чү ил ијунун 16-дан сонра Нахчыван дијары, 1924-чү ил февралын 9-дан Нахчыван Мухтар Совет Сосиалист Республикасы, 1990-чы ил ноябрын 17-дән исә Нахчыван Мухтар Республикасы адландырылмышдыр.

1969-чу илдә мүдрик инсан Һәјдәр Әлирза оглу Әлијевин Азәрбајчан республикасынын рәбәрлијинә сечилмәси бүгөвлүкдә Азәрбајчанын социал-игтисади инкишафынын бүгүн саһәләриндә әсаслы дөнүш јаратдығы кими о вахта гәдәр керидә галмыш дијар олан Нахчыванда да әсаслы гуручулуг ишләри анарылмыш, бир сыра ири истексал вә социал объектләр ишә едилмиш вә мухтар республиканын социал-игтисади инкишафы хејли сүр"әтләнмишдир.

Лакин милитарист, сепаратчы гүввәләрин тәһрики илә аловлан дырылмыш мә"лум "Дағлыг Гарабаг" проблеминин әкс-сәдасы Азәрбајчанын һәр јериндә олдуғу кими Нахчыванда да өзүнү костәрди. Тә"тилләр, митингләр далғасы бүгүн саһәләри бүрүдү. 1990-чы ил јанварын 19-дан 20-нә кечән кечә ермәни тәчавүзкарларынын билаваситә мухтар республикаја силаһлы басғыны бу һадисләрин зирвә нөгтәси олмагла јанашы, мухтар республикада дағдычы просесләри даһа да дәришләшдирди. Азәрбајчанла бүгүн әлағәләр гырылды, енержи тәһизаты, нәглијјат вә бүгүн рабитә коммуникасија хәтләри кәсилди. Хаммал вә материаллар, о чүмләдән истеклак малларынын чатышмазлығы үзүндән мухтар республиканын игтисади вә социал һәјатында сон дәрәчә кәркин вәзијјәт јаранды.

Дәрин вә һәртәрәfli боһран ичиндә јашајан, Ермәнистан тәрәфиндән јарадылан блокаданын дәмир мәнкәнәсиндә сыхылан мухтар республиканы үмидсизлик бүрүмәкдә, сабаһа ишә һисси итмәкдә иди.

Анчаг Азәрбајчандан ајры дүшмүш Нахчыван чарнышыр, вурушур, бүгүн гүввәләрини ермәни гәсбкарлары илә мүчадиләјә сәфәрбәр едирди.

1991-чи илин белә үмидсиз күшләриндә дүнијада танышан даһи сијасәтчи, ел арасында дәрин һөрмәт вә нүфуз саһиби, мүдрик инсан һејдәр Әлијевин халғын тәләби илә Нахчыван Мухтар Республикасы Али Мәчлисинин Сәдри сечилмәси үфүгдә парылты тимсалында үрәкләрә бир сәришлик, дизләрә тәнәр, чөһрәләрә үмид шө"ләси кәтирди.

Гыса мүддәтдә сијаси сабитлијә пайл олан рәһбәр, өз зәркин һәјәт тәчрүбәсинә әсасән иғтисади вә социал кәркишлији арадан галдырмағ үчүн Мухтар республиканын өзүнәмәхсус кеосијаси мөвгејини нәзәр аларағ илк әввәл гардаш Түркијә Чүмһуријјәти вә Иран Ислам Республикасы илә һәјәти әһәмийјәтли доврүн зәрурәтиндән доған фәјдалы әлағәләр јаратды вә електрик хәтләри чәкилди. Гыса мүддәт әрзиндә халғ арасында "Үмид" корнүсү адландырылан Сәдәрәк корнүсү, Чулфа вә Шаһтахты кечид мәһтәгәләри тикилиб истифадәјә верилди, Нахчыван һава лиманынын јенидән гурулмасы апарылды.

Мөһтәрәм һејдәр Әлијевин рәһбәрлији аштында Нахчыван МР Али Мәчлиси иғтисадијјаты мәркәзи идарәетмә (тоталитар) системиндән базар мүнәсибәтләринә хас олан демократик идарәетмә системинә көкләмәк, бүгүн саһәләрдә иғтисади ислаһатларын һәјәтә кечирилмәси, хүсусилә аграр саһәнин өзәлләшдирилмәси илә әлағәдар бир сыра тарихи гәрарлар гәбул етди. Беләликлә, Азәрбајчанда илк дәфә оларағ Нахчыван Мухтар Республикасында иғтисади ислаһатларын һәјәтә кечирилмәсинә башланылды.

Азәрбајчан Республикасынын Мөһтәрәм Президенти һејдәр Әлијев тәрәфиндән иғтисадијјатын идарәетмә структурларынын даһа да тәк милләшдирилмәси, онун бүгүн зүмрәләриндә әсаслы ислаһатларын, еләчә дә өзәлләшдирмәнин һәјәтә кечирилмәси истигамәтләриндәки мәгсәдјөнлү вә мәһсулдар фәалијјәтинин, һабелә бу саһәдәки гәрар вә кәстәришләрин мухтар республика рәһбәрлији тәрәфиндән бир фәалијјәт програмы вә күндәлик иш принципи кими гәбул едилмәси сон илләр Азәрбајчанда олдуғу кими мухтар республикада да артығ өз бәһрәсини вермәјә башламышдыр.

Мухтар республиканын социал-иғтисади инкишафынын вәзијјәти мәчмуәнин мұвафиг бөлмә вә чәдвәлләриндә верилмишдир.

*Нахчыван МР Довләт
Статистика Комитәси.*

ҮМУМИ БӨЛМЭ.

**Нахчыван Мухтар Республикасынын
Сосиал-Игтисади илкишафынын эсас кестэричилэри.
1924-1998-чи иллэр.**

	1924	1940	1970	1980	1990	1993	1995	1998
Аргым темни: 1924=1								
Әбалинин сајы (илин сонуна)		1.4	2.3	2.8	3.4	3.6	3.7	3.9
Үмуми тәһсил мәктәбләриндә охујанларын сајы.		5.0	10.1	10.5	10.3	10.7	10.5	11.1
Әбалинин һәр 10000 нәфәри- нә дүшән һә- кимләрин сајы		2.1	6.0	11.5	13.4	13.4	11.4	10.2
Әбалинин һәр 10000 нәфәри- нә дүшән хәс- тәхана чарпа- јыларын сајы		2.8	9.0	9.7	10.5	11.3	9.7	9.8
Сәнајенин үму- ми мәһсулу (мүгајисәли гијмәтләрлә мәһсулдар һәј- ванларын баш сајы. (бүгүн тәс. категори- јаларында)		21	127	332	754	165	79.5	33
при буйнузлу малгара		1.4	2.1	2.2	2.0	1.6	1.8	2.0
о чүмлөдән: Ипәк -чамыш- лар		1.7	2.7	2.6	2.9	3.1	3.5	3.9
Гојун-кечиләр.		2.1	3.2	3.7	3.2	3.2	3.5	4.6
Мүгләг рәгәм- ләрлә:								
Әбалинин сајы (илин сонуна) мин нәфәр	90.0	129.3	205.7	248.5	307.2	326.1	337.8	353.9
о чүмлөдән:								
шәһәр әбалин	11	24.1	51.0	66.0	90.8	94.8	97.4	95.0
кәнд әбалин	79	105.2	154.7	182.5	216.4	231.3	240.4	258.9

	1924	1940	1970	1980	1990	1993	1995	1998
Сәнаје мәһсулу- пун бәч- ми, фак- тики пиј- мәтләрлә, млн. ман. Истерһал олунан әсас пөв сәнаје мәһсула- ры:	0.1	1.3	5.3	14.8	26.9	690	35642	60971
Електрик енержиси, млн. кв. саат	-	0.6	0.5	73.3	98.9	156.0	111.1	73.2
Хам -инәк тон	2	17	49	104	82.7	29.5	3.7	-
Дуз, мин тон	18.5	45.5	62.1	81.8	99.0	3.3	6.5	5.5
трикотаж мә"мулаты (мин әдәд)	-	-	-	-	8889	6331	444	68
Травертин блок, мин м ³	-	-	-	16.6	32.7	-	-	-
Үзүм шәрабы (мин декалитр)	-	192.5	75.0	319	370.0	7.9	2.3	1.0
Алүмини- ум габ тон.	-	-	-	317	92.7	0.6	20.4	-
Минерал су (млн. әдәд)	-	4.4	37.0	98.5	153.0	5.6	1.0	2.9
Капитал гојулу- шундан истиһадә едилмиш- дир, млн. манат.	...	0.04	5.4	6.2	5.9	404.5	14758.4	35729.6

	1924	1940	1970	1980	1990	1993	1995	1998
Ондан тик- киги гу- рандырма ишлэри	3.8	3.2	4.7	145.9	11610.9	21100.0
Әсас фондла- рын исти- фадәјә ве- рилмәси, млн.манат	7.2	5.6	5.4	420.3	15021.2	25990.2
Кәнд тә- сәррүфаты биткилә- ринин әкин са- һәси(бүгүн тәсәррү- фат кате- горијала- ры үзрә) мин.һек.	45	55.9	41.1	28.4	34.7	27.4	32.2	34.9
Үзүмлүк- ләр- мин һектар	-	-	8.1	18.8	10.4	8.6	6.1	1.8
Мәһсул- дар мал- гаранын бан сајы (бүгүн тәс. категори- јалары үз- рә илин сонун мин.бан):								
Ири буј- нузлу мал- гара	31	42.8	63.7	69.0	62.4	49.0	55.5	60.7
о чүм: Инәк- чамышлар	9	15.4	24.2	23.5	26.2	28.3	31.4	35.1
Гојун- кечиләр	79	203.3	254.8	292.2	249.7	254.4	278.7	360.6

	1924	1940	1970	1980	1990	1993	1995	1998
Канд тәсәррүфаты мәһсууларынын иһтеһсагы (бүгүн тәсәрр. категориялары үзрә миһтон):								
Таһыл	22.5	27.0	32.2	20.0	23.6	55.2
Түгүн	3.1	6.4	4.5	2.4	0.9	1.4
Үзүм	23.3	62.1	85.1	33.0	18.7	24.3
Мејвә вә киләмејвә чәми	6.1	7.2	8.3	8.2	0.2	22.8
Әт (көсилмиһ чәкидә)	0.9	1.4	3.7	5.7	7.1	4.0	6.2	10.7
Сүд	5.2	9.7	18.9	27.2	30.7	17.0	23.4	30.9
Даими мәктәбәгәдәр уһаг мүәссәләриһиһи һајы.		31	65	66	88	89	100	105
Онларда уһаглаһрыһи һајы, һәфәр		762	2531	2629	6075	5568	5500	5740
Үмумтәһсил мәктәбләриһиһи һајы (дәрс илиһиһи әввәлиһә)	...	196	210	209	217	225	223	228

	1924	1940	1970	1980	1990	1993	1995	1998
Шакирд- ларин сајы, миң нафәр.	6.2	30.4	53.1	65.4	63.6	66.5	65.4	68.7
Али тәһсил мүәссисә- ларинин сајы	...	1	-	1	1	1	1	2
Онларда тәләбәлә- рин сајы, нафәр	...	161	-	1971	2229	2247	2254	3200
Орта их- тисас тәһсил мүәссисә- ләринин сајы (дәрс илинин әввәлиһә)	...	6	3	4	4	4	4	5
Тәләбәлә- рин сајы, миң нафәр.	...	0.8	1.1	1.8	1.8	0.9	1.1	1.1
Китабха- наларын сајы		73	232	244	288	302	298	297
Онларда китаб вә журналлар миң нүсхә	...	48	695	1116	1669	1619	1692	1618
Клуб мүәссисә- ләринин сајы		105	166	229	267	280	267	265
Музејлә- рин сајы	...	3	2	4	12	12	13	17
Музејләрә кәләһлә- рин сајы, миң нафәр	52	172	274	325	200	116

	1924	1940	1970	1980	1990	1993	1995	1998
Бүгүн ихти- саелардан олан бәкимләрин саы, илин сонун, нәфәр Әһалинин һәр 10000 нәфә- ринә	19	58	262	591	844	894	786	760
Орта тибб ишчиләринин саы, нәфәр Әһалинин һәр 10000 нәфәринә	2.1	4.4	12.6	24.1	28.2	28.2	24.0	21.5
Хәстәхана мү- әсселәринин саы	...	200	1435	1900	2686	2970	2933	2791
Хәстәхана чарнајылары- нын саы	...	15.4	69.2	74.6	89.8	93.8	85.4	80.1
Әһалинин һәр 10000 нәфәринә	...	14	53	48	50	54	52	55
Гадын мәслә- һәтханалары- нын, ушаг поликлини- каларынын вә амбулатори- јаларынын саы	95	395	1975	2530	3230	3775	3490	3670
Һамилә гадын- лар үчүн чар- најыларын саы	10.6	30.2	95.2	103.3	111.0	119.3	103.1	103.7
	...	5	15	34	72	83	84	87
	...	32	275	239	300	313	315	329

ЭРАЗИ ВЭ ЭЪАЛИ.

1-январ 1999-чу ил вәзијәтинә Мухтар Республиканын
рајонлары үзрә инжибати-әрази ваьидләринин сајы.

	Әрази мин кв.км	Инжибати мәркәзин ады	Шәһәр тинли гәсәбәләр	Кәнд јана- јын мән- тәгәләри	Кәнд әрази ваьид- ләри
Нахчыван МР О чүмләдән:	5.5	Нахчыван ш.	3	207	88
Нахчыван шәһ.	0.01	Нахчыван ш.	-	-	-
Шәрур рајону	1.2	Шәрур ш.	-	72	26
Бабәк рајону	1.2	Бабәк итг.	1	42	18
Ордубад р-н.	1.0	Ордубад ш.	1	42	15
Чулфа р-н.	1.0	Чулфа ш.	-	24	14
Шаббуз р-н.	0.9	Шаббуз итг.	1	24	13
Сәдәрәк р-н.	0.2	Сәдәрәк к.	-	3	2

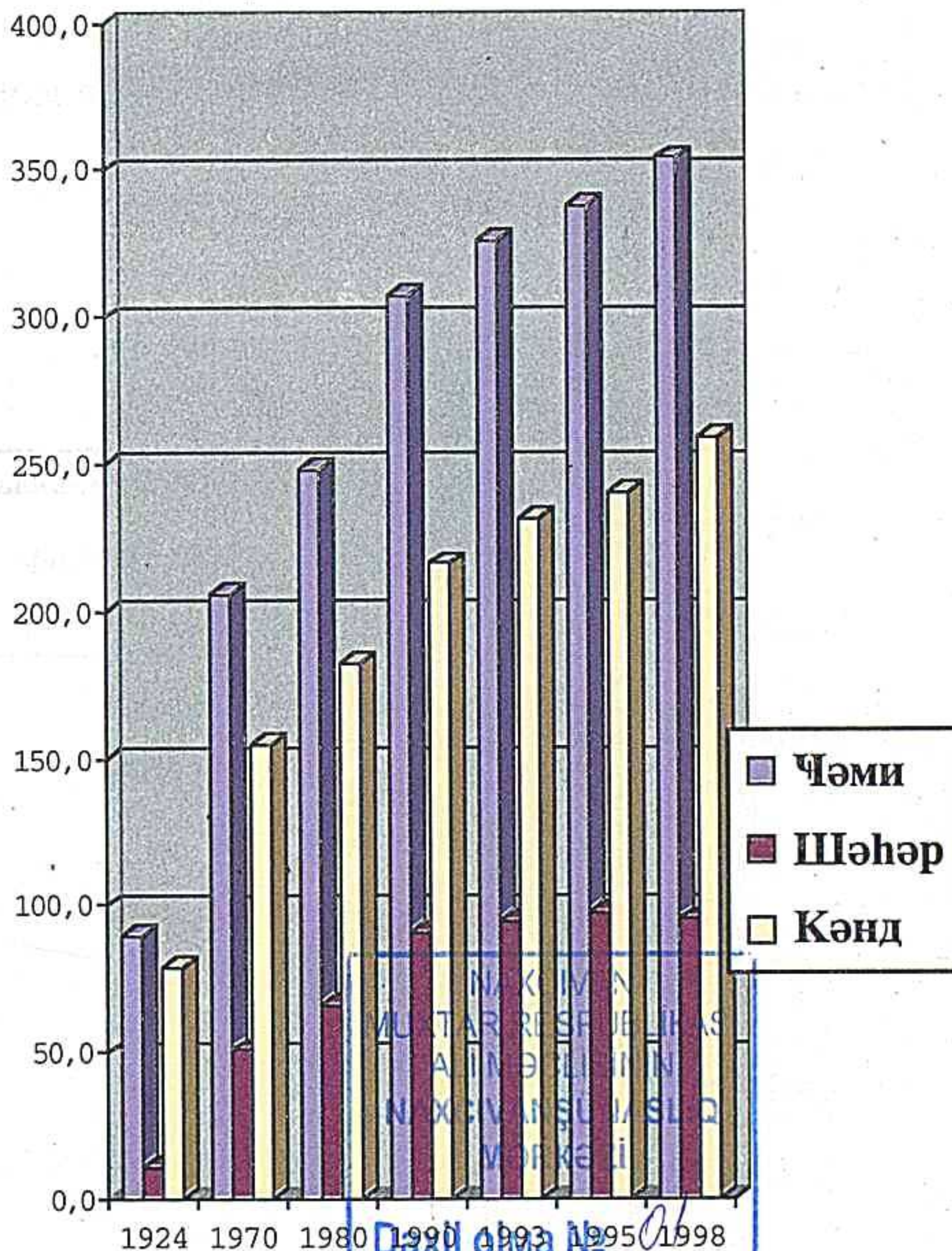
Әһалинин сајы.

Илләр	Әһалинин сајы мин пәфәр	О чүмләдән		Әһалинин үмуми сајына исебәтән франгзлә	
		шәһәр	кәнд	шәһәр	кәнд
1924	90.0	11.0	79.0	12.2	87.4
1940	129.3	24.1	105.2	19.0	81.0
1970	205.7	51.0	154.7	24.8	75.2
1975	226.0	56.8	169.2	25.0	75.0
1980	248.5	66.0	182.5	26.6	73.4
1985	275.5	78.0	197.5	28.3	71.7
1990	307.2	90.8	216.4	29.6	70.4
1991	315.1	93.0	222.1	29.5	70.5
1992	320.8	93.8	227.0	29.1	70.8
1993	326.1	94.8	231.3	29.1	70.9
1994	331.9	96.1	235.8	29.0	71.0
1995	337.8	97.4	240.4	28.8	71.2
1996	343.0	98.1	244.9	28.6	71.4
1997	348.0	98.3	249.7	28.3	71.7
1998	353.9	95.0	258.9	26.9	73.1

Доғумун, өлүмүн, пикаһын, бошанманын вә
эһалинин тәбии артымынын әмсаллары.

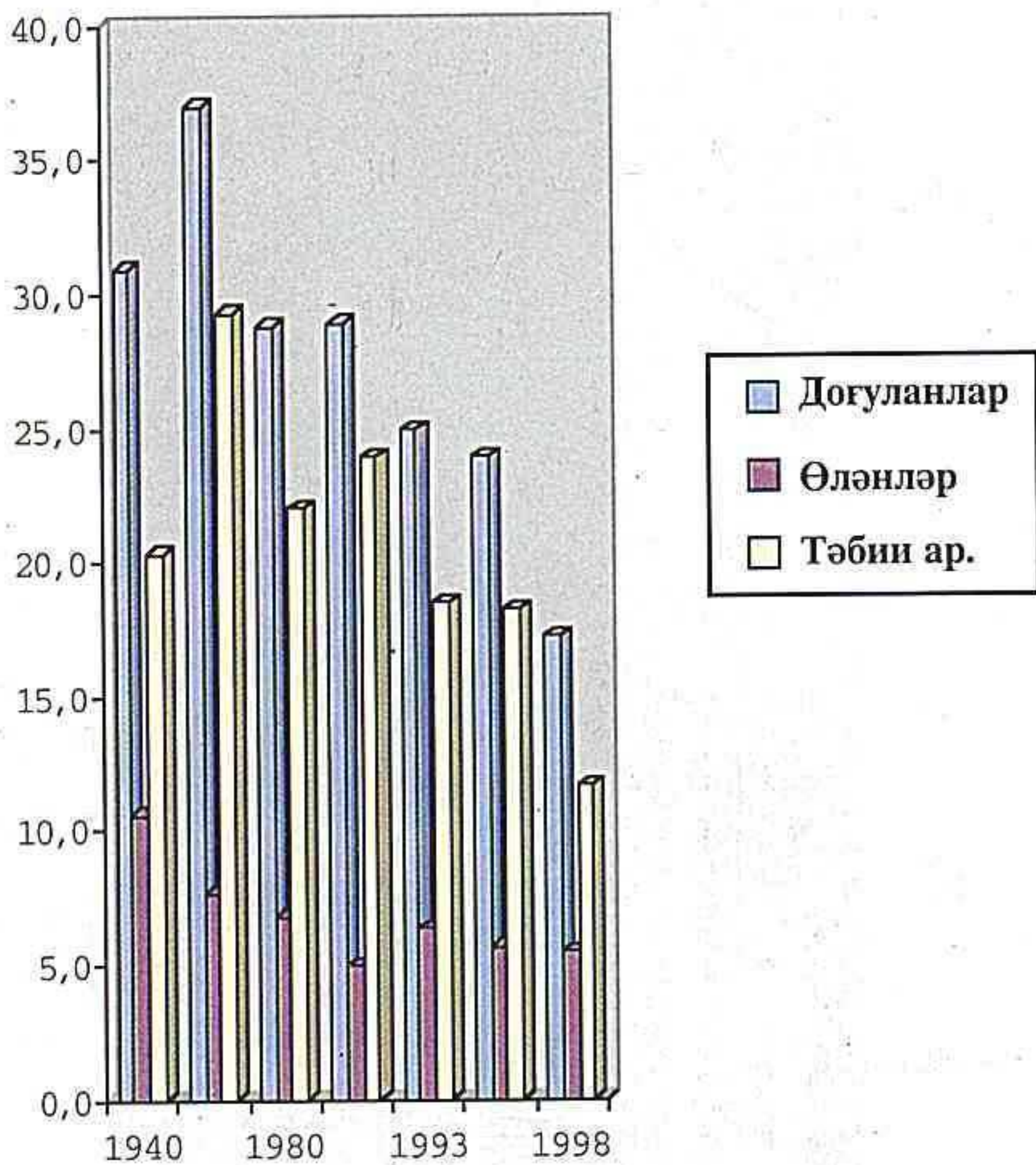
Илләр	Эһалинин һәр 1000 нәфәринә				
	Доғуланлар	Өләнләр	Тәбии артым	Пикаһлар	Бошанмалар
1940	30.9	10.6	20.3	5.9	3.9
1970	37.0	7.7	29.3	6.3	0.7
1975	29.5	7.0	22.5	7.2	0.6
1980	28.8	6.8	22.0	10.5	0.6
1985	31.0	6.0	25.0	11.6	0.6
1990	28.9	5.0	23.9	10.4	1.6
1991	29.2	5.1	24.1	12.1	1.1
1992	25.9	5.4	20.5	9.2	0.9
1993	24.9	6.4	18.5	9.9	0.8
1994	24.2	6.0	18.2	9.6	0.7
1995	23.9	5.7	18.2	7.8	0.6
1996	21.3	5.7	15.6	7.8	0.6
1997	22.8	5.7	17.1	6.5	0.5
1998	17.2	5.5	11.7	7.0	0.5

Әһалинин сајы (мин нәфәрлә)



ДАХИ ОЛМА №
 "09" февраль 2013 ил

**Доғумун, өлүмүн вә әһалинин
тәбии артымынын әмсаллары (һәр мин нәфәрә көрә)**



СӘНАЈЕ.

Истеъсал едилмиш сәнаје мәһсулунун һәчми, сәнаједә чалышан ишчиләрин вә мүәссисәләрин сајы.

	Мәһсулун фактики гијмәтләрлә һәчми млн.ман	Артым сүрәти әввәлки илә нисбәтән %-лә	Ишчилә- рин сајы, нәфәр	Артым сүрәти, әввәлки илә нисбәтән фаизлә	Мүәсси- сә- ләрин сајы
1924	0.1		-	-	
1940	1.3		-	-	
1970	5.3	136.1			38
1980	14.8	103.5	6615	109.3	41
1990	26.9	95.9	11343	101.4	52
1993	690	63.5	7889	97.1	44
1995	35642	79.5	5965	92.8	44
1998	60971	97.4	2632	53.8	150



КЭНД ТЭСЭРРҮФАТЫ.



**Кәнд тәсәррүфаты биткиләринин әкин саһәси
(бүтүн тәсәррүфат категоријалары үзрә)**

мин һектар

Кәстәричиләр	1924	1970	1980	1990	1993	1995	1998
Кәнд тәсәррүфаты биткиләринин әкин саһәси-чәми	45	41.1	28.4	34.7	27.4	32.2	34.9
ондан:							
Дәнли вә дәнли пахлалы биткиләр о чүмләдән;		24.2	11.6	15.5	17.2	20.7	22.8
буғда		17.1	8.3	10.8	11.3	14.5	18.3
арпа		6.5	2.9	4.0	5.4	4.7	3.6
Техники биткиләр о чүмләдән;		6.4	2.8	1.1	1.8	2.2	3.6
памбыг		4.2					
түтүн		2.1	2.8	1.1	1.4	0.6	0.9
шәкәр		-	-	-			
чуғундуру					0.4	1.6	2.7
Картоф, тәрәвәз вә бостан							
Биткиләри -чәми о чүмләдән;		1.5	1.9	2.4	1.7	2.6	5.4
картоф		0.1	0.1	0.4	0.3	0.7	1.2
тәрәвәз		0.9	1.2	1.4	1.1	1.5	2.8
бостан							
биткиләри		0.5	0.6	0.6	0.2	0.4	1.4
Јем биткиләри о чүмләдән;		9.0	12.1	15.7	6.7	6.7	3.2
силослуғ							
гарғыдалы		1.5	1.4	1.4	0.1	-	-
јемлик көкүмејвәлиләр		0.2	0.6	0.4	-	-	-
чохиллик							
отлар		6.6	8.5	12.2	6.2	6.5	3.0

**Әсас биткичилик мәһсуларының истәһсалы
вә мәһсулдарлығы.**

(бүтүн тәсәррүфат категоријалары үзрә)

Көстәричиләр	1970	1980	1990	1993	1995	1998
Истәһсал -мин тон						
Тахыл	22.5	27.0	32.2	20.0	23.6	55.2
Түтүн	3.1	6.4	4.5	2.4	0.9	1.4
Шәкәр чуғундуру				1.5	8.0	39.6
Картоф	0.9	1.3	2.6	1.8	0.1	10.3
Тәрәвәз	8.4	16.3	20.0	14.8	1.3	22.7
Әрзаглыг бостан мәһсулары	2.3	4.0	5.3	1.0	0.4	15.7
Мејвә вә киләмејвә- чәми	6.1	7.2	8.3	8.2	18.2	22.8
үзүм	23.3	62.1	110.9	33	18.7	24.3
Мәһсулдарлығы 1 Һек- дан сент						
Тахыл	9.3	23.2	20.8	11.6	11.4	24.7
Түтүн	14.5	23.3	40.5	16.6	14.5	16.2
Шәкәр чуғундуру				43	56	155
Әрзаглыг бостан мәһсулары	43	66	91	45	32	119
Мејвә вә киләмејвә- чәми	16.7	19.3	17.4	20.2	2.8	103.3
үзүм	39.9	64.7	115.7	40.2	35.1	139.4

Һејвандарлығын әсас көстәричиләри.

Мал-гаранын сајы (Бүтүн тәсәррүфат категоријалары: илин сонуна,
мин баш)

	1924	1970	1980	1985	1990	1993	1995	1998
Ири бујнузлу мал-гара	31	63.7	69.0	72.5	62.4	49.0	55.5	60.7
о чүмләдән; инәк вә ча- мышлар	9	24.2	23.5	27.3	26.2	28.3	31.4	35.1
Гојун вә ке- чиләр	79	254.8	292.2	281.7	249.7	254.4	278.7	360.6
о чүмләдән; гојунлар	...	214.5	252.6	242.4	206.8	198.3	215.5	261.6
Гушлар	...	21.6	264.3	395.8	340.2	223.0	172.3	240.8

**Адамбашына дүшән кәнд тәсәррүфаты
мәһсулларының истәһсалы.**

(кг)

	1995	1996	1997	1998
Тахыш	70.1	65.9	124.7	157.3
Түгүн	2.7	3.5	3.5	4.0
Үзүм	55.6	90.5	75.1	69.3
Мејвә	0.6	55.1	59.8	64.5
Тәрәвәз	3.9	52.7	56.5	64.5
Бостан мәһсуллары	1.2	8.8	32.9	44.7
Шәкәр чуғундуру	-	54.2	67.3	112.8
Әт	18.4	21.4	28.6	30.5
Сүд	69.5	73.5	80.8	88.1
Јумурта, әдәд	24.7	38.6	32.0	33.3

**Мөвчуд торпаг саһәси вә ошун бөлкүсү.
1 январ 1999-чу илә.**

Көстәричиләр	мин ьектар
Үмуми торпаг саһәси-әрази	536.3
О чүмләдән:	
Кәнд тәсәррүфатына јарарлы торпаг саһәси	155.6
Ондан	
әкинләр	26.6
динчә гојулмуш саһәләр	21.6
чохиллик әкмәләр	2.8
отлаглар	100.6
бичәнәкләр	4.0
Мешәләр	2.5

ӘСАСЛЫ ТИКИНТИ.

Јашајыш евләринин истифадәјә верилмәси.
(үмуми саъә, мин квадрат метр)

	Чәми	Вәсаитләр һесабына		
		дөвләт капитал гојулушунун	әһалинин	колхозларын
1970	107.6	48.5	10.3	48.8
1980	59.8	34.7	25.1	-
1990	22.5	16.3	6.2	-
1993	23.6	2.0	21.6	-
1995	19.6	2.7	16.8	-
1998	3.5	-	3.5	-

Нахчыван МР-дә истифадәјә верилмиш истәһсал тә"јинатлы объектләрин саһәләр үзрә сијаһысы.

Мүәссисәләрин ады	Истифа- дәјә верилмә тарихи	Өлчү ваһиди	Истәһсал күчү
Енергетика			
"Араз" Су електрик стансијасы	1971	мин. квт	22
Истилик електрик стансијасы.	1992	мега.ватт	60
Тикинти материаллары сәнајеси			
Дәмир-бетон мә"мулатлары заводу, дәмир-бетон мә"мулатлары	1973	мин. куб.м	20
Бабәк р-и тикинти материаллары комбинаты, кәрпич	1975	млн.әдәд	8
Дәмир-бетон мә"мулатлары заводу, јығма дәмир-бетон мә"мулатлары	1977	мин.куб.м	20
Нахчыван гум-чыпгыл карханасы.	1978	мин. куб. м.	50
Шүшә тарасы заводу, бутулка	1979	милјон әдәд	50
Шахтагы травертин блоклары карханасы, блоklar	1982	мин.куб.метр	10
Нахчыван асфалт заводу.	1983	саатда тон.	100
Шәрур ЗНәли сәнајә комбинаты, бе- тон мә"мулаты.	1984	мин. куб. м.	30
Ирипанелли евтикмә заводу, јығма дәмир-бетон мә"мулатлары, панелләр	1984	мин. куб. м мин кв.м	52.3 58.3
үзлүк мә"мулатлары заводу, үзлүк плитәләр	1991	мин кв. м	10
Јүнкүл сәнајә			
Барама ачан фабрик, барама ачан автомат дэзкаһлар.	1969	әдәд	144
Алт трикотаж фабрики, алт-үст трикотаж	1981	милјон әдәд	9.1
Нах. тикиш фабрикинин 3-чү сехи.	1987	млн. көјнәк	2.4
Халча комбинаты, әјирмә мили.	1987	мин әдәд	6.48

Мүәссисәләрин ады	Истифадәјә верилмә тарихи	Өлчү ваъиди	Истеһ- сал күчү
Јејинти сәнајеси			
Ордубад консерв заводу.	1969	млн. шәрти банка	28.7
Нах. түгүн ферментасија заводу.	1970	тон.	4600
Пивә заводу	1970	мин. дәл	280
“Ордубад” үзүмчүлүк совхозунда илкин шәраб заводу, үзүм е”малы	1973	мөвсүмдә мин тон	10
“Сәдәрәк” үзүмчүлүк совхозунда илкин шәраб заводу, үзүм е”малы	1973	мөвсүмдә мин тон	10
“Нах. МР-ин 40 иллији” адына үзүмчүлүк совхозунда илкин шә- раб заводу, үзүм е”малы	1974	мөвсүмдә мин тон	10
Јумурта истигамәтли гушчулуг фабрики.	1974	мин тојуг	50
“Нахчыван” үзүмчүлүк совхозунда илкин шәраб заводу, үзүм е”малы.	1977	мөвсүмдә мин тон	10
Пендир заводу, пендир	1979	нөвбәдә тон	1
Чәрәкбиширмә мүәссисәси, чәрәк	1982	суткада тон	18
Нахчыван балыг заводу.	1984	тон.	70
“Дмитров” адына үзүмчүлүк сов- хозунда илкин шәраб заводу, үзүм е”малы	1984	мөвсүмдә мин тон	10
Минерал су долдурма заводу, бутулка	1985	мин. шәрти бутулка	200
Сүд заводу, үзлү сүд мәһсуулары,	1985	нөвбәдә тон	2.5
Пендир	1985	“ — ”	0.5
Консерв заводу, мејвә вә тәрәвәз консервләри	1986	мин. шәрти банка	55
Чәрәк заводу, чәрәк	1989	нөвбәдә тон	45
Чәрәкбиширмә мәнтәгәси, чәрәк	1991	нөвбәдә тон	24
Унүјүтмә вә јарма сәнајеси			
Дәјирман комбинаты, тахыл е”малы.	1979	суткада тон	245
Полиграфија сәнајеси			
Мәтбәә, отгиск	1976	мин. вәрәг	9.5
Нәглијат			
Бәрк өртүклү автомобил јолу	1997	км	4.5
Көрпү	1997	әдәд/пог. метр	2/85
Бәрк өртүклү автомобил јолу	1998	км	18
Көрпү	1998	погон. метр	140

Мүәссисәләрин ады	Истифадәјә верилмә тарихи	Өлчү ваьиди	Истеъ- сал күчү
Рабитә Шәһәр автомат телефон стан.	1998	мин нөмрә	23.2
Саир Нахчыван алүминиум габлар заводу.	1972	тон.	1000
Нахчыван электротехника заводу	1975	млн. манат	1400
Ордубад “Электрон” заводу.	1978	млн. манат.	500
“Араз” тәчрүбә заводу.	1982		
Чулфа “Дарыдағ” карбон заводу.	1988	тон.	25

**1996-1999-чу илләр әрзиндә Нахчыван Мухтар
Республикасында тикилиб истифадәјә верилмиш әсас социал
објектләр.**

Објектләрин ады	Истифадәјә верилмә тарихи	Өлчү ваьиди	Һәчми, тугуму
Нахчыван шәһәриндә Һ. Чавид мәғбәрәси.	1996		
Нахчыван шәһәриндә Шәһидләр хијабаны.	1996		
Нахчыван шәһәриндә “Һәјдәр була- ғы комплекси”	1996		
Нахчыван МР. Шәһидләр музеји.	1997		
Нахчыван шәһәриндә Ч. Мәммәд- гулузадәнин ев музеји.	1998		
Нахчыван шәһәриндә Һ.Әлијев адына Ушағ вә Кәнчләр истираһәт паркы.	1998		
Шәрур шәһәриндә Һ.Әлијев адына истираһәт паркы.	1998		
Нахчыван шәһәриндә “Дәдә Горгуд абидәси.	1999		
Нах. шәһәриндә 13№-ли орта мәктәб.	1996	шакирд јери.	320
Бабәк р-н Чәһри кәнд 3 №-ли орта мәктәби.	1996	“_____”	604
Шәрур р-н Дијадин кәнд мәктәби	1996	“_____”	192
Сәдәрәк р-н Гарағач кәнд мәктәби	1997	“_____”	120
Нахчыван шәһәр 14 №-ли орта мәктәб	1997	“_____”	320
Бабәк р-н Күзнүт кәнд орта мәктәби.	1997	“_____”	360

Објектлэрин ады	Истифадэја верилмэ тарихи	Өлчү ваьиди	Һэчми, тутуму
Чулфа р-н Кырна кэнд орта мэктэби.	1997	“-----”	320
Шаьбуз р-н Шада кэнд орта мэктэби	1997	“-----”	120
Нахчыван-Түрк литсејинин јени тэдрис корпусу.	1997	“-----”	120
Нахчыван шэһэриндэ шаьмат мэктэби	1997	“-----”	80
Шэрур р-н Јени Кэрки мэктэби	1998	“-----”	80
Бабэк р-н Нсырэм кэнд орта мэктэби.	1998	“-----”	604
Шэрур р-н Сэрханлы орта мэк- тэби	1998	“-----”	320
Шаьбуз р-н Тыркеш кэнд мэк- тэби	1998	“-----”	120
Ч. Нахчывански адына Һэрби мэктэбин Нахчыван филиалы үчүн јени тэдрис корпусу.	1999		

НЭГЛИЛЭТ ВЭ РАБИТЭ.

Үмуми истифадәдә олан јолларын узунлуғу.

	1996	1997	1998
Дәмир јоллары-км	184	184	184
Шоссе јоллары чәми- км.	2046	2046	2046
О чүмләдән:			
Республика әһәмијјәтли	840	840	840
Јерли әһәмијјәтли	1206	1206	1206
Онлардан бәрк өртүклү јоллар чәми-км.	879	879	894
О чүмләдән:			
Республика әһәмијјәтли	635	635	650
Јерли әһәмијјәтли	244	244	244
Троллейбус јоллары (гоша хәтт илә)-км	24.7	24.7	24.7

Јүк дашыпмасы вә автомобилләрин сајы.

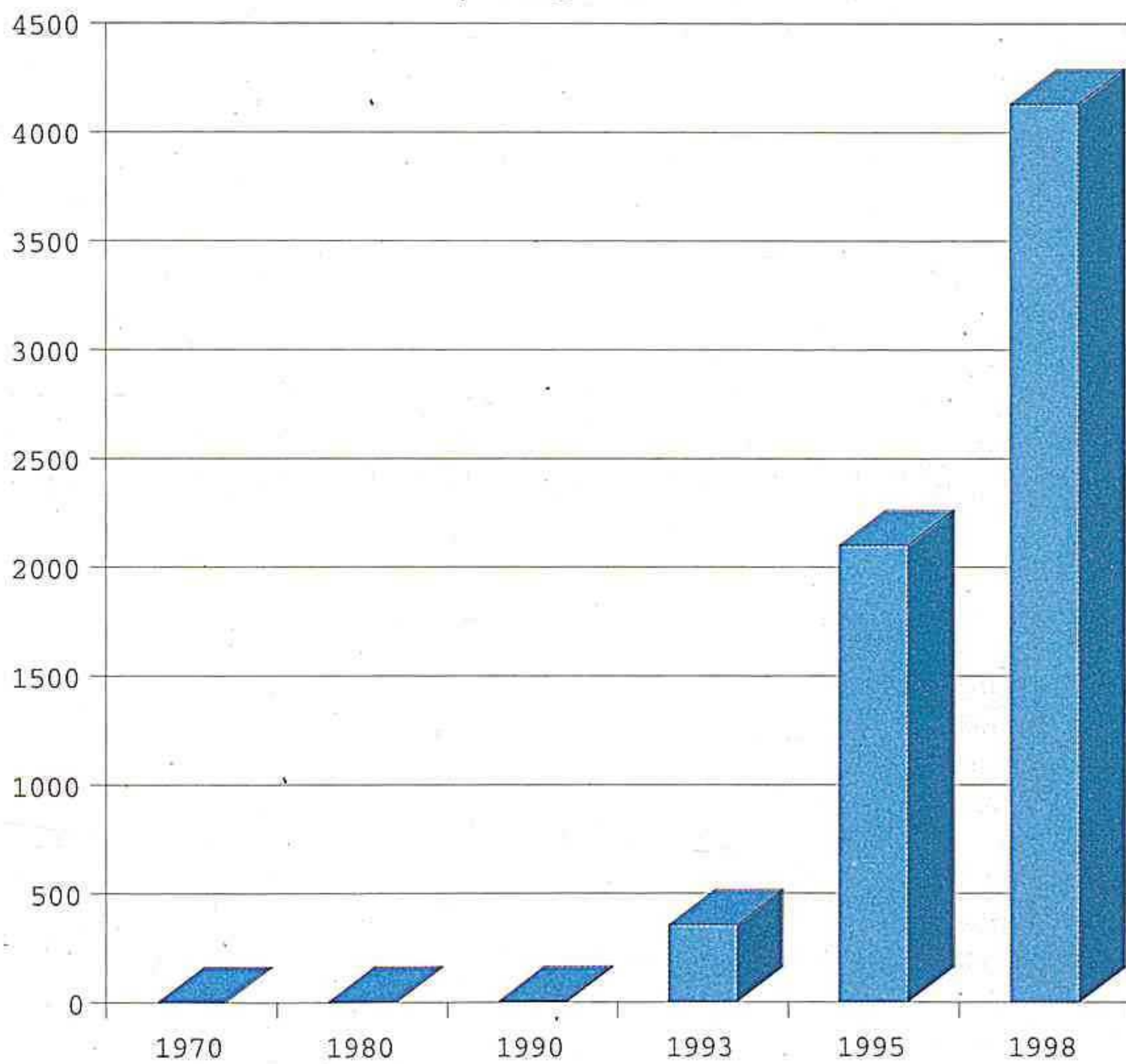
	1970	1980	1990	1993	1995	1998
Јүк дашыпмасы, мин тон	2903	11337	12328	1920	2328	2941
Јүк дөвријјәси, мин тон-км	39208	195500	205200	15000	22300	24400
Автомобилләрин сајы						
чәми:	480	2548	15588	15323	16053	15404
онлардан:						
миник	48	258	10166	11251	11433	10542
јүк	294	1559	3799	2799	3348	3627
дикәр	138	731	1623	1273	1272	1235

**Рабитәниң иңкишафының
әсас көстәричиләри.**

Көстәричиләр	1970	1980	1990	1993	1995	1998
Рабитә хидмәт- ләриндән кәлән кәлирин һәчми млн. манатла	1.1	2.5	4.3	355.1	2101.0	4130.0
Почт, телеграф вә телефон мүәссисәлә- ринин сајы, чәми	80	93	95	98	100	121
о чүмләдән:						
шәһәр јерләриндә	14	14	16	16	16	17
кәнд јерләриндә	66	79	79	82	84	104
Радио транс- лјасија нөгтә- ләринин сајы, чәми	20893	37930	39795	16763	8740	7270
о чүмләдән:						
шәһәр јерләриндә	7477	16231	23772	8451	3361	4665
кәнд јерләриндә	13416	21699	16023	8312	5379	2605
Әһалидә олан телефон апа- ратларының сајы, (әдәд)	5210	6626	15881	17943	18071	18368
о чүмләдән:						
шәһәр јерләриндә	3310	3790	8839	11070	11112	11704
кәнд јерләриндә	1900	2836	7042	6873	6959	6664
Һәр јүз аиләјә дүшән телефон апаратларының сајы, (әдәд)	13	15	26	28	27	28
о чүмләдән:						
шәһәр јерләриндә	33	30	53	57	55	57
кәнд јерләриндә	6	9	13	15	15	15

Работанын инкишафынын эсас көстөричилери

Жөлир-мл.м



ЭЪАЛИНИН ЪЭЈАТ СЭВИЈЛЭСИ.

**Игтисадијјатын саһәләри үзрә ишләјәшләрин
орта иллик сајы. (мин пәфәр)**

	1970	1980	1990	1993	1995	1998
Чәми	36.7	62.8	88.5	70.6	67.9	70.2
Сәнајә	4.0	6.6	11.8	9.1	5.3	4.8
Кәнд тәсәррүфаты	7.8	21.2	26.7	13.1	12.0	13.4
Нәглијјат	3.4	5.8	6.9	5.2	6.5	6.9
Рабиғә	0.5	0.8	1.2	1.1	1.9	2.0
Тикинти	6.7	4.9	7.1	6.5	6.2	7.0
Тичарәт вә ичтимаи иашә, мадди техники тәһизат вә сатыш, тәдарүк	2.2	3.8	5.2	3.0	1.9	3.2
Мәнзил коммунал тәсәррүфаты вә әһә- лијә мәишәт хидмәти	1.0	1.8	1.7	1.6	2.3	2.8
Сәһијјә, бәдән тәр- бијәси вә социал мүдафиә,	3.1	4.4	6.6	6.3	5.6	6.1
Тәһсил	5.6	9.0	11.4	10.3	12.2	12.5
Мәдәнијјәт	0.2	1.1	1.6	2.0	1.8	2.3
Инчәсәнәт	0.4	0.6	0.7	0.7	0.2	0.3
Елм вә елми хидмәт	0.6	0.7	1.5	0.3	0.4	0.5
Кредитләшдирмә вә дөвләт сығортасы	0.3	0.3	0.4	0.3	0.3	0.4
Дөвләт вә тәсәррү- фат идарәетмә ор- ганларынын, коопе- ратив вә ичтимаи тәшкилатларынын идарәетмә органла- рынын апараты.	0.9	1.8	2.1	1.9	2.6	3.1
Дикәр саһәләр	-	-	3.6	9.2	8.7	2.5

Нахчыван МР ыналысинин пул кэлнрлэри
вэ хэрчлэри.

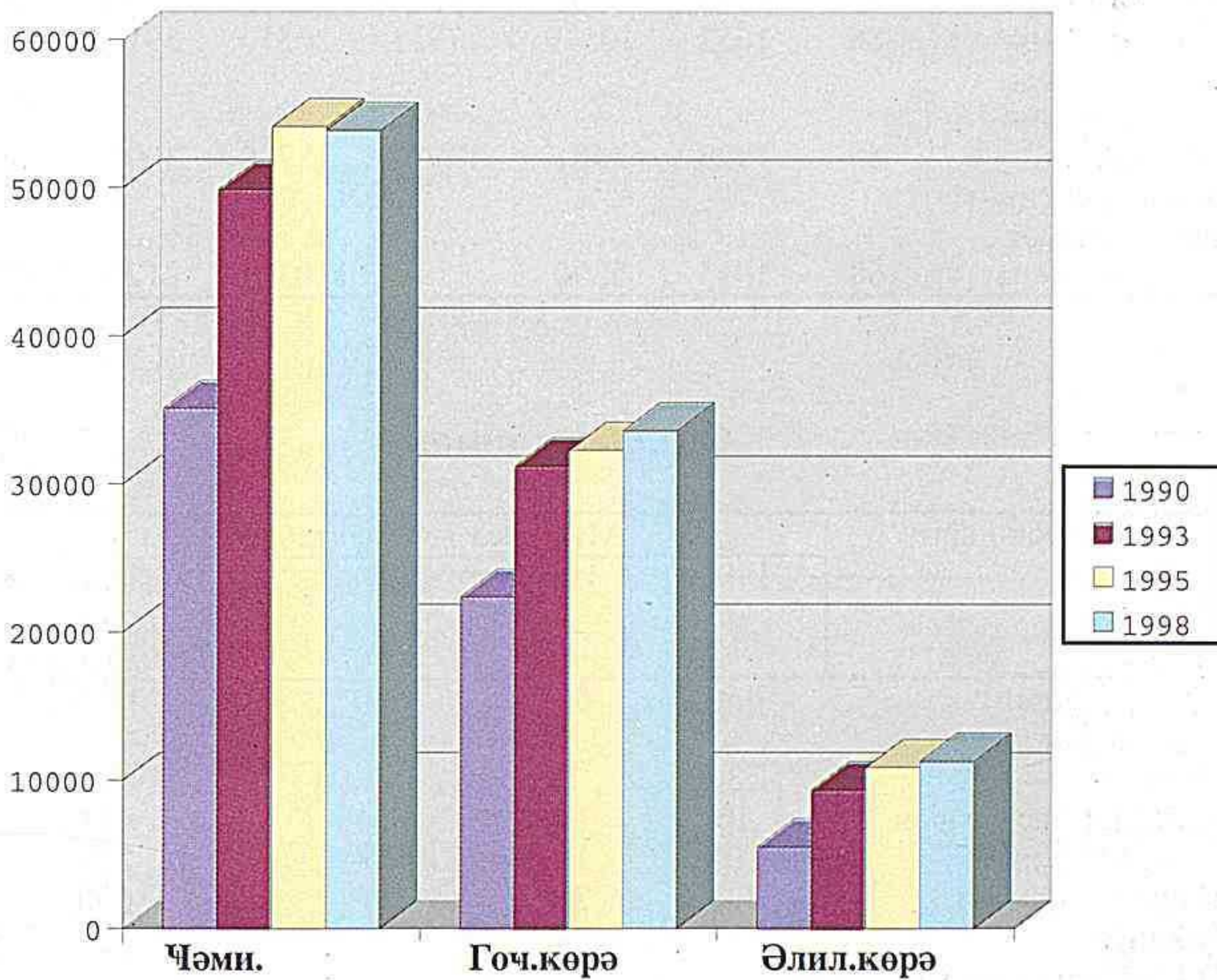
(млн манат)

	1980	1990	1993	1995	1998
ыналысинин пул кэлнрлэри	17.3	40.5	132.3	58413.2	175010.0
ыналысинин пул хэрчлэри	17.3	29.1	78.0	49502.8	97843.1
Фэрг (+, -)3.	-	11.4	54.3	8910.4	77166.9

Пенсијачыларын сајы. (илин ахырына пэфэр)

	1990	1993	1994	1995	1996	1997	1998
Пенсијачыла- рын чэми	35098	49851	53183	54104	53164	53796	53852
о чүмлэдэн: гочалыга кө- рэ	22379	31232	32264	32278	32831	33732	33598
эллијэ кө- рэ	5534	9382	10510	10881	10333	10647	11285
аилэ башчы- сынын ити- рилмэсинэ көрэ	2097	3906	3914	5335	4519	4179	3862
социал пенсијалар вэ хидмэт иллэ- ринэ көрэ	5088	5331	6495	5610	5481	5238	5107

Пенсијачыларын саяы (илин ахыр. нәфәр.)



Тәҗин олунмуш ајлыг пенсијаларын орта мәбләги.
(илин ахырыша, манат)

	1990	1993	1994	1995	1996	1997	1998
Тәҗин олунмуш ајлыг пенсијаларын орта мәбләги, чәми о чүмләдән:							
гочалыға көрә	93	1688	8460	19827	26957	44315	61903
әлиллијә көрә	98	1829	8902	23505	33575	51206	64821
аилә башчысынын итирилмәсинә көрә	88	1652	10569	17921	20510	39105	64312
социал пенсијалар вә хидмәт илләринә көрә	85	1526	4501	12970	13708	30928	58335
	68	1045	5396	8884	10396	21210	42300

Өзәлләшдирмә.

Саһәләрин ады	Мүәссисә вә объектләрин сајы			
	1996	1997	1998	Өзәлләшдирмә просеси башлајандан
Чәми о чүмләдән:	450	507	540	1497
Сәнаје	8	10	7	25
Нәглијјат васитәләри	16	101	364	481
Тичарәт вә иашә	101	113	15	229
Мәишәт хидмәти	303	271	26	600
Тикинти	-	4	1	5
Тикинтиси дондрулмуш, тикинтиси баша чатмамыш объектләр	3	2	2	7
Саир	19	6	125	150

Мөнзил фондууну өзөллөшдирилмәси.

	Өзөллөшдирилмиш мөнзилләрин сајы	Өзөллөшдирилмиш мөнзилләрин үмуми саһәси, кв. метр
1990	3	104
1991	400	20416
1992	449	26241
1993	3050	243967
1994	1091	48941
1995	1292	53571
1996	670	25698
1997	336	16573
1998	252	12190

**Бә”зи әрзаг мәһсулларының орта базар
гијмәтләри. (манатла)**

	Өлчү ваһиди	1995	1996	1997	1998
Маһ әти	1 кг	11250	10500	10750	12000
Гојун әти	“---”	12750	12500	12750	13750
Тојуг әти	“---”	12500	11000	8750	11000
Кәрә јағы	“---”	19000	15750	19000	16250
Маргарин јағы	“---”	6771	6463	6499	6443
Битки јағы	“---”	7000	6500	5000	5500
Сүд	“---”	3000	3250	3000	3000
Пендир	“---”	7750	9250	8500	7500
Јумурта	10 әдәд	4250	3500	3291	3083
Шәкәр тозу	1 кг	3050	2900	2500	2000
Гәнд	“---”	4625	3500	3225	2850
Чај	“---”	15500	12750	20000	19000
Картоф	“---”	1000	650	1250	1300
Соған	“---”	2000	2000	1500	1750
Чөрәк	“---”	1267	1867	1867	2600

ТЭҢСИЛ, МЭДЭНИЙЛЭТ ВЭ СЭҢИЙЛЭ.



Шахмат Сараји

Мәктәбәгәдәр ушаг мүәссисәләри
(илин ахырына)

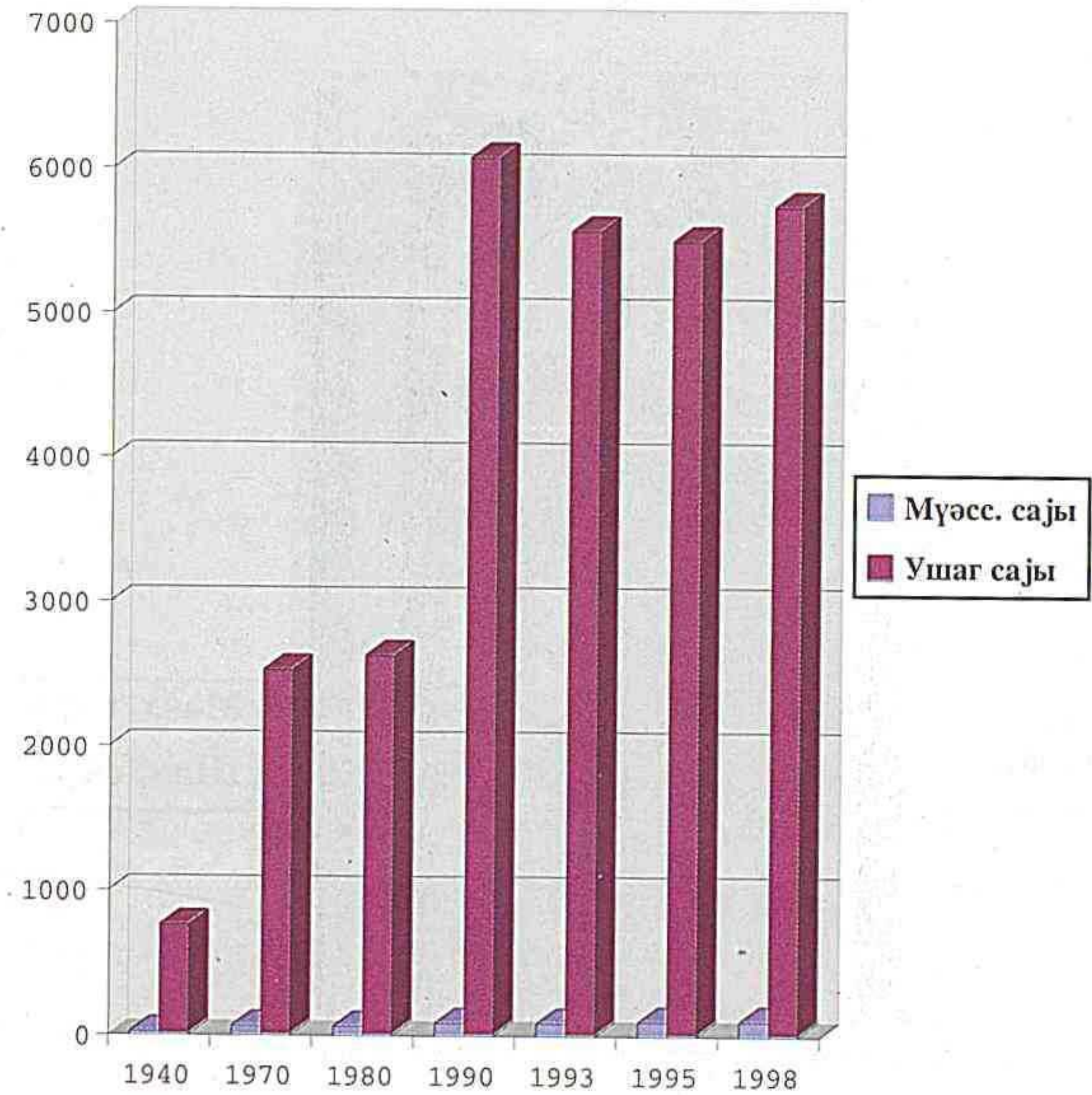
	1940	1970	1980	1990	1993	1995	1998
Даими мәктәбәгәдәр ушаг мүәссисәләринин сәјы	24*	65	66	88	89	100	105
о чүмләдән: шәһәр јашајыш мәнтәгәләриндә	6	25	34	30	27	26	29
кәнд јерләриндә	18	40	32	58	62	74	76
Даими мәктәбәгәдәр ушаг мүәссисәләриндә ушагларын сәјы, нәфәр	762	2531	2629	6075	5568	5500	5740
о чүмләдән: шәһәр јашајыш мәнтәгәләриндә	231	1761	2914	3700	2866	2824	2925
кәнд јерләриндә	531	770	715	2375	2702	2676	2815

*1940-чы ил үчүн мә'луматлар көрпәләр евләри нәзәрә алынмадан

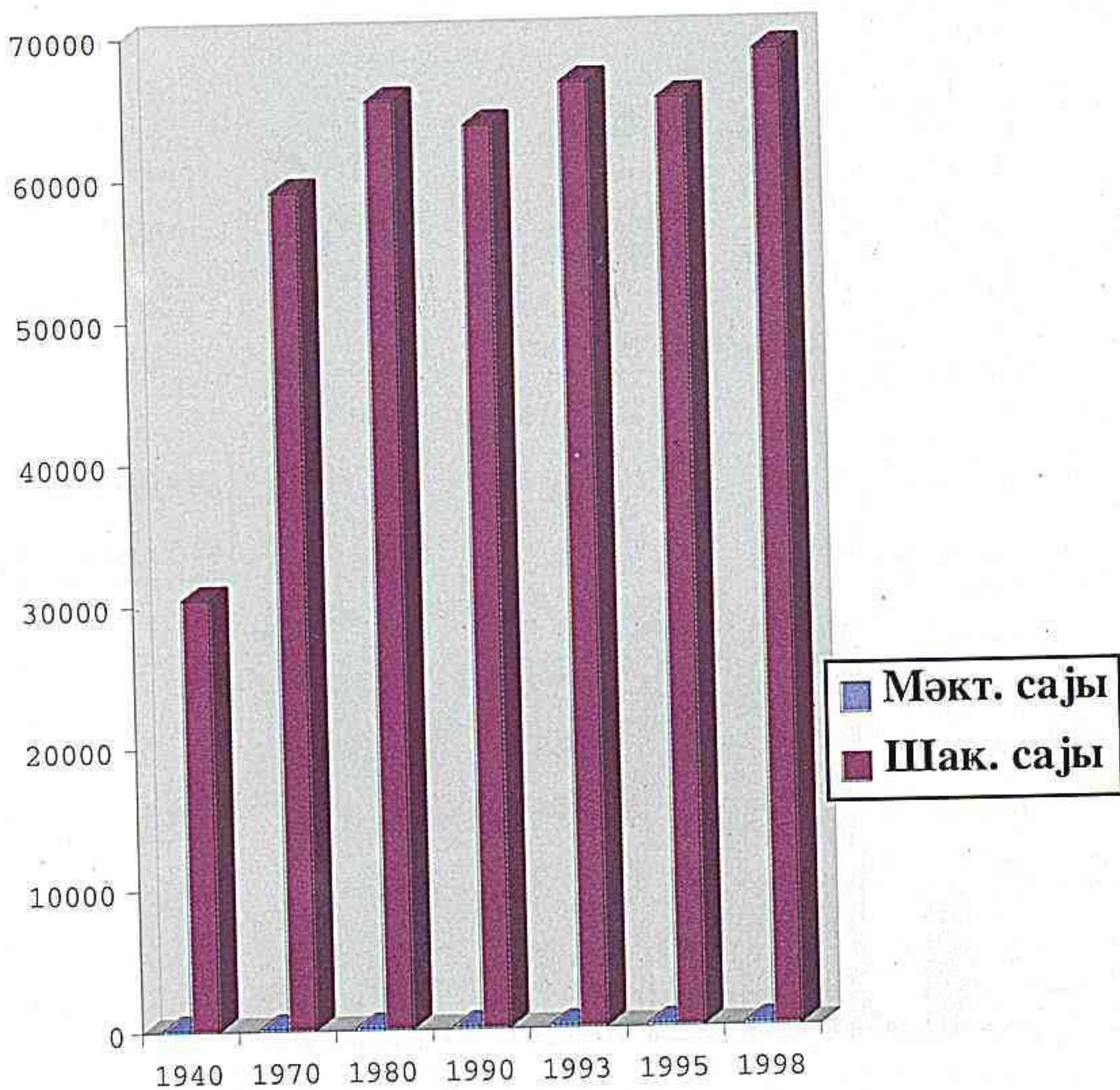
Күндүз үмүмитәһсил мәктәпләри
(дәрс илиһин әввәлиһә)

	1940	1970	1980	1990	1993	1995	1998
Мәктәплә- рин сајы	196	210	209	217	225	223	228
о чүмләдән:							
ибтидаи	87	52	21	18	18	16	12
әсәс	74	85	67	34	18	18	23
орта	35	73	121	165	189	189	193
Шакирд- ләрин сајы, нәфәр	30453	59059	65389	63633	66551	65385	68684
о чүмләдән:							
ибтидаи							
мәктәпләрдә	4486	1966	281	283	320	300	232
әсәс мәк- тәпләрдә	12681	16616	8503	3591	2100	1700	1761
орта мәк- тәпләрдә	13286	40477	56573	59747	64131	63385	66691
әгли вә физики							
чатышмаз- лылары							
олан ушаг- лар үчүн							
синифләрдә	-	-	32	12	-	-	-
Мүәллим- ләрин сајы, нәфәр	1039	3120	5410	7200	8343	8897	8857

Мэктэбэгэдэр ушаг мүэссисэлэри



Жүндүз үмүттөһсил мәктәпләри (Дәрс илинин әввәлиндә)



**Дөвләт али вә орта ихтисас тәһсилли мүәссисәләри
(дәрс илипин әввәлине)**

	1940	1970	1980	1990	1993	1995	1998
Али мәктәб- ләрин сајы	1	-	1	1	1	1	2
Тәләбәләрин сајы, нәфәр о чүмләдән шө"бәләрдә тәһсил алан- лар:	161	-	1971	2229	2247	2254	3200
күндүз гијаби	161	-	1338 633	1365 864	1591 656	1662 592	2300 906
Әһалинин һәр 10000 нәфәринә дүшән тәлә- бәләрин сајы	13		79	73	69	66	92
Орта ихти- сас тәһсили мүәссисәлә- ринин сајы	6	3	4	4	4	4	5
Тәләбәләрин сајы, нәфәр о чүмләдән шө"бәләрдә тәһсил аланлар:	763	1070	1762	1811	879	1133	1092
күндүз гијаби	763 -	919 151	1378 384	1304 507	619 260	877 256	985 107
Әһалинин һәр 10000 нәфәринә дү- шән тәләбә- ләрин сајы.	60	52	71	59	27	30	31

Дөвләт али вә орта ихтисас тәһсилә мұәссисәләриниң
бурахдығы мұғәхәссисләр.
(нәфәр)

	1970	1980	1990	1993	1995	1998
Али мәктәпләри гуртараңларың сајы, нәфәр	-	592	440	369	405	461
о чүмләдән шөбәләри:						
күндүз	-	397	277	156	308	373
гијабә	-	195	163	213	97	88
Әһалиниң һәр 10000 нәфәринә дүшән али тәһсил мәктәпләриниң гуртараңларың сајы.	-	24	14	11	12	13
Орта ихтисас тәһ- силә мұәссисәлә- риниң гуртараңла- рың сајы, нәфәр	414	524	764	251	153	367
о чүмләдән шөбәләри:						
күндүз	353	379	537	251	96	343
гијабә	61	145	227	-	57	24
Әһалиниң һәр 10000 нәфәринә дүшән орта тәһсил мұәссисәләриниң гуртараңларың сајы.	20	21	25	8	5	10

**Күгләви китабханалар.
(илин ахырына)**

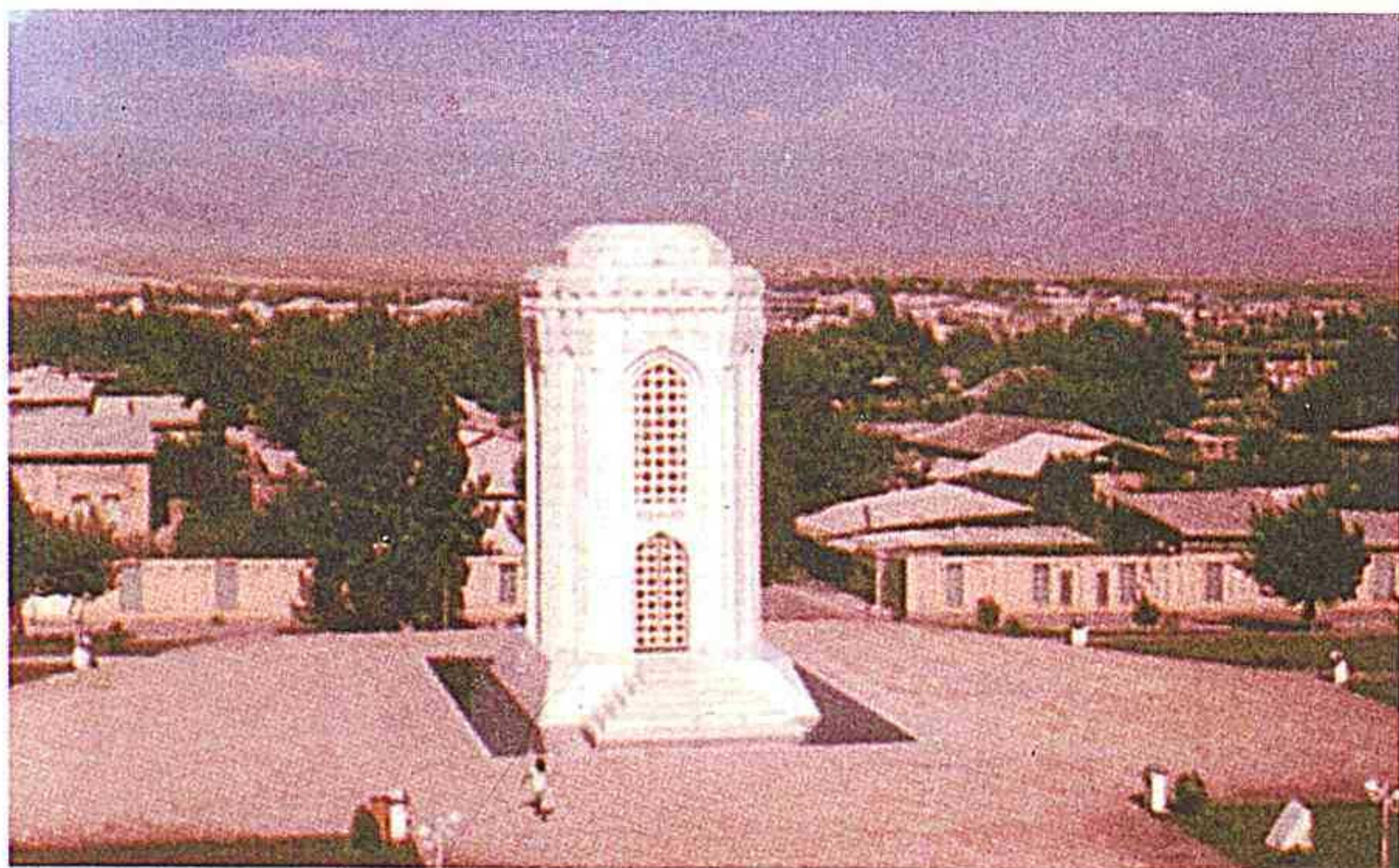
	1940	1970	1980	1990	1993	1995	1998
Китабханаларын сајы, чәми	73	232	244	288	302	298	297
Оларда китаб вә журналлар, мин пүсхә.	65	1286	1823	2563	2565	2478	2395
о чүмләдән: Шәһәр јашајын мәнтәгаләриндә китабханаларын сајы.	6	22	21	30	37	34	33
Оларда китаб вә журналлар, мин пүсхә.	17	591	707	894	916	786	777
Кәнд јерләриндә китабханаларын сајы.	67	210	223	258	265	264	264
Оларда китаб вә журналлар, мин пүсхә.	48	695	1116	1669	1649	1692	1618

**Клуб мүәссисәләринин сајы.
(илин ахырына)**

	1940	1970	1980	1990	1993	1995	1998
Клуб мүәссисәләринин сајы, чәми.	105	166	229	267	280	267	265
о чүмләдән: Шәһәр јашајын мәнтәгаләриндә.	14	24	20	27	26	24	19
Кәнд јерләриндә	91	142	209	240	254	243	246

Музејләр вә театрлар.
(илин ахырына)

	1940	1970	1980	1990	1993	1995	1998
Музејләрин сајы	3	2	4	12	12	13	17
о чүмләдән:							
тарих	-	1	1	1	1	1	1
мемориал	-	-	-	4	4	4	6
дијаршүнаслыг	-	-	2	5	5	5	5
сәнәтшүнаслыг	-	1	1	2	2	2	2
саир	-	-	-	-	-	1	3
Музејләрә кәлән- ләрин сајы, мин нәфәр	-	52	172	274	325	200	116
Театрларын сајы	2	1	1	2	2	3	3
Театра кәләнлә- рин сајы, мин нәфәр	52	56	137	34	93	36	47



Гејдә алынмыш чинајәтләр ыаггында.

	1990	1993	1995	1996	1997	1998
Гејдә алынмыш чинајәтләр ин сајы	457 445	642 640	541	500 135	409 128	321 88
онлардан:						
-ағыр чинајәтләр	103	117	97	28	43	28
-јенијетмәләр тәрәфиндән төрәдиләнләр.	9	40	25	5	4	5
Әһалинин һәр 10 мин нәфәринә	14.5	19.6	16.0	3.9	3.7	2.5

Сәһиһ В.
2-40

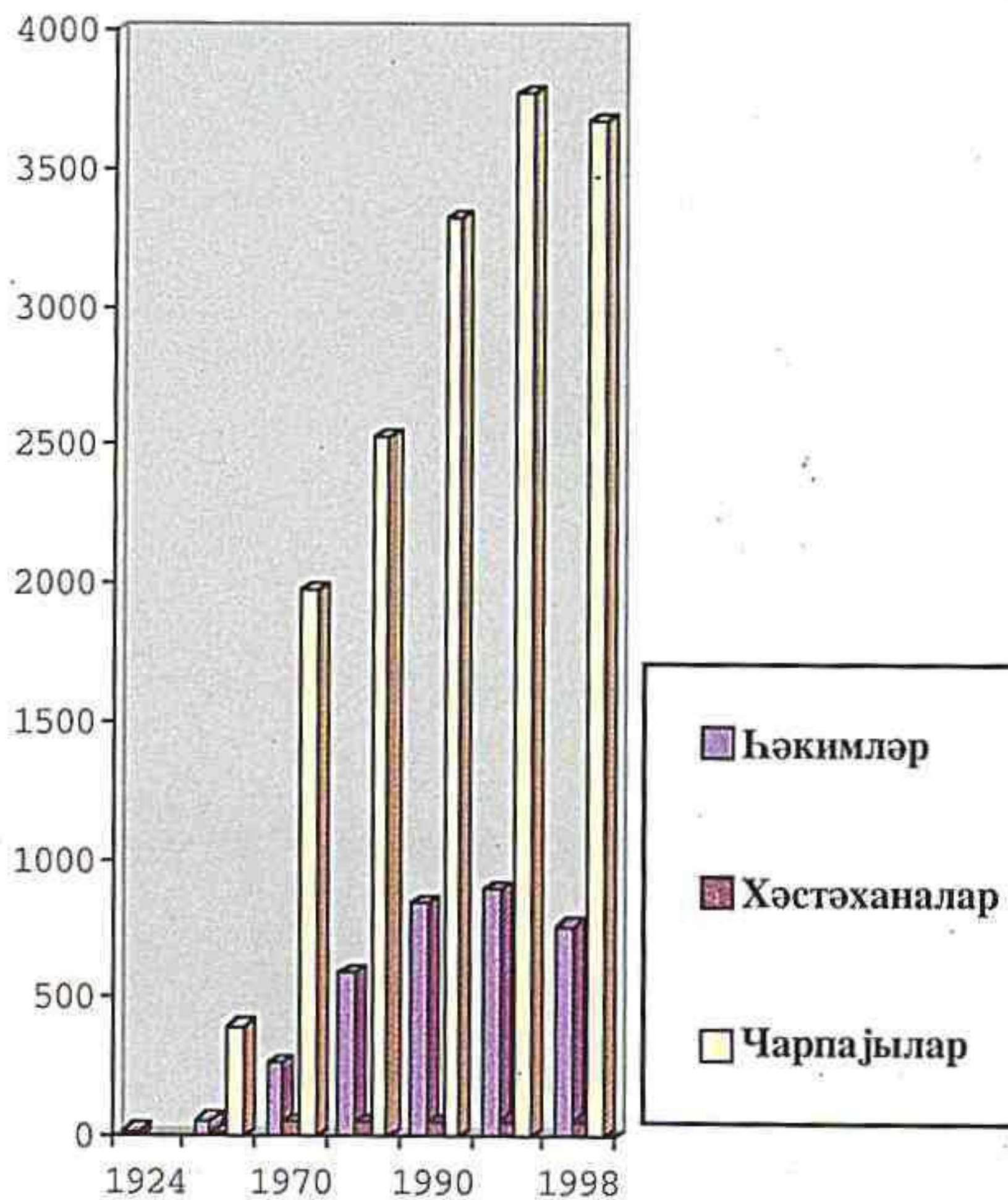
Сәийјәнип ипкншафышып әсас кәстәричиләри (илип сонупа)

	1924	1940	1970	1980	1990	1993	1995	1998
Бүгүп ихти- саслардан олан һәкнм- ләрип сајы	19	58	262	591	844	894	786	760
әһалинип һәр 10000 нәфәрипә	2.1	4.4	12.6	24.1	28.2	28.2	24.0	21.5
Орта тибб ишчиләрип ип сајы:	-	200	1435	1900	2686	2970	2933	2791
әһалинип һәр 10000 нәфәрипә	-	15.4	69.2	77.6	89.8	93.8	85.4	80.1
Хәстәхана мүәссисәлә- рипип сајы:	-	14	53	48	50	54	52	55
Хәстәхана чарнајыла- рыпип сајы:	95	395	1975	2530	3320	3775	3490	3670
әһалинип һәр 10000 нәфәрипә	10.6	30.2	95.2	103.3	111	119.3	103.1	103.7
Гадып мәс- ләһәтхана- ларыпип, ушаг полик- линикала- рыпип вә амбулатори- јаларып сајы (мүстәгил вә банга мүәссисә- ләрип тәр- кибипә	-	5	15	34	72	83	84	87
дахил олан Һамилә гадыплар үчүп чарпа- јыларып сајы (һәкнм вә мама)	-	32	275	239	300	313	315	329

Ташкилати гурумларын сајы.

	1996	1997	1998
Консерн, ассоцијација ва ширкәтләр	36	55	63
Фирмалар ва кичик мүәссисәләр	3085	3067	3119
Сәнајә мүәссисәләри	43	44	44
Кәнд тәсәррүфаты мүәссисәләри	165	156	120
Кооперативләр	819	768	764
Сәһмдар чәмијјәтләри	1	4	17
Кәндли (фермер) тәсәррүфатлары	118	145	224
Мүшгәрәк мүәссисәләр	5	5	5

**Сәһијјәнин инкишафынын әсас көстәричиләри (илин сонуна)
(һәр он мин нәфәрә көрә)**



НАХЧЫВАН ШӘҖӘРИ.

НАХЧЫВАН ШӘҤӘРИ.

ҮМУМИ МӘ"ЛУМАТ.

Әразиси - 0.01 миң кв. км.

Нахчывандаң Бакы шәҤәринә олаң мәсафә - 536 км.

Әһалиси 27 январ 1999-чу ил тарихә - 63.3 миң нәфәр.

О чүмләдән.

ШәҤәр әһалиси - 63.3 миң нәфәр.

Кишиләр - 48.8%

Ғадышлар - 51.2%

Нахчыван шәҤәриниң әһалиси һаггында мә"лумат.

ИЛЛӘР	Әһалиниң саҗы (нәфәрлә)		
	О чүмләдән		
	Чәми	шәҤәр	кәнд
1970	34000	34000	-
1980	42143	42143	-
1990	60900	60900	-
1993	62300	62300	-
1995	63400	63400	-
1998	63300	63300	-

Нахчыван шәһәр аьалисинин догум,
олум вә тәбии һәрәкәти.
(аьалинин һәр 1000 нәфәринә дүшән)

ИЛЛӘР	Догумларын сајы	Өләнләрин сајы	Тәбии артым
1980	26.6	4.9	21.7
1990	23.2	3.8	19.4
1993	19.2	5.2	14.0
1995	18.5	4.5	14.0
1998	12.4	4.5	7.9

Нахчыван шәһәри үзрә мәдәнијјәт
мүәссисәләринин сајы.

	1970	1980	1990	1993	1995	1998
Клуб мүәссисәләри	9	9	11	8	8	8
Музејләр	2	4	5	5	5	7
Театрлар	1	1	1	1	2	2
Китабханалар	4	4	11	14	14	14

**Нахчыван шәһәр үзрә үмүмтәһсил мәктәпләри
вә мәктәбәгәдәр мүәссисәләр.**

	1970	1980	1990	1993	1995	1998
Үмүмтәһсил мәктәпләринин сајы	12	12	12	12	12	14
Үмүмтәһсил мәктәпләриндә охујан ушағларын сајы нәфәр.	9269	9365	9378	9974	10145	11231
Мүәллимләрин сајы	432	845	1391	1492	1713	1713
Даими мәктәбәгәдәр мүәссисәләрин сајы	10	11	13	14	15	15
Даими мәктәбәгәдәр мүәссисәләриндә ушағларын сајы, нәфәр	945	1093	2698	2180	2064	2364

**Нахчыван шәһәри үзрә сәһијјәнин инкишафынын
әсас көстәричиләри.**

Бүтүн ихтисаслардан олан һәкимләрин сајы, нәфәр.	162	372	527	494	492	442
Әһалинин һәр 10000 нәфәринә дүшән һәкимләрин сајы.	48	88	88	79	70	70
Орта тибб ишчиләринин сајы, нәфәр.	545	765	1177	1381	1290	1293
Әһалинин һәр 10000 нәфәринә дүшән орта тибб ишчиләринин сајы.	161	181	196	222	204	205
Хәстәхана чарпајыларынын сајы, әдәд	793	1070	1550	1710	1732	1732
Әһалинин һәр 10000 нәфәринә дүшән чарпајыларынын сајы	234	254	258	275	274	274

Нахчыван шәһәри үзрә рабитәни инкишафынын әсас көстәричиләри.

Көстәричиләрин ады	1970	1980	1990	1993	1995	1998
Рабитә хидмәтләриндән кәлән кәлирин һәчми, млн. манат	0.4	1.3	2.1	153.5	1280.7	2750.1
Почт, телеграф вә телефон мүәссисәләрин сајы.	10	12	13	13	13	13
О чүмләдән кәнд јерләриндә	-	-	-	-	-	-
Шәһәр вә кәнд тел. стансијаларына бирләшдирилән тел. апаратларынын сајы. (әдәд)	2303	2207	6061	6415	6416	7053
О чүмләдән: шәһәр јерләриндә	1812	2207	6061	6415	6416	7053
Кәнд јерләриндә	491	-	-	-	-	-
Радиогабуледичиләрин сајы /әдәд/	7322	10422	16536	3722	2560	1987
О чүмләдән: Кәнд јерләриндә	2680	183	1308	160	-	-

ШӘРҮР РАЈОНУ.

ҮМУМИ МЭ"ЛУМАТ.

Эразиси - 1.2 миң кв. км.

Мәркәзи - Шәрур шәһәри.

Шәрурдан Нахчыван шәһәринә олан мәсафә - 62 км.

Әһалиси 27 январ 1999-чу ил тарихә 110.7 миң пәфәр.

О чүмләдән:

Шәһәр әһалиси - 5.8 %

Кәнд әһалиси - 94.2 %

Кишиләр - 48.8 %

Гадыплар - 51.2 %

Инзибати әрази ваьидләринин сајы:

Рајон табели шәһәр - 1

Кәнд јашајын мәнгәгәләри - 72

Шәрур рајонунун әһалиси һаггында мө"лумат.

	Әһалинин сајы (пәфәрлә)		
	О чүмләдән:		
	Чәми	шәһәр	кәнд
1970	67100	2580	64520
1980	81915	3232	78683
1990	92100	6100	86000
1993	99200	6300	92900
1995	103800	6400	97400
1998	110600	6400	104200

**Шәрур рајон ыәалисинин доғум, өлүм вә
тәбии ыәрәкәти ыагында мә"лумат.
(ыәалинин ыәр 1000 нәфәринә дүшән)**

ИЛЛӘР	Доғуланларын сајы	Өләнләрин сајы	Тәбии арғым
1980	31.6	7.1	24.5
1990	32.4	5.4	27.0
1993	25.8	6.0	19.8
1995	25.4	5.5	19.9
1998	17.8	5.2	12.6

**Шәрур рајону үзрә мәдәнијјәт
мүәссисәләринин сајы.**

	1970	1980	1990	1993	1995	1998
Клуб мүәссисәләри	40	79	86	84	83	83
Музејләр	-	-	1	1	1	1
Китабханалар	64	65	77	77	77	77

Шәрур районы үзрә үмумтәһсил мәктәпләри вә мәктәбәгәдәр мүәсиссәләр.

	1970	1980	1990	1993	1995	1998
Үмумтәһсил мәктәпләриниң сајы	70	70	67	67	67	70
Үмумтәһсил мәктәпләриңдә охујан ушағларын сајы нәфәр.	23208	24999	23066	22449	20555	22494
Мүәллимләрин сајы	1051	2212	2454	2600	2510	2414
Даими мәктәбәгәдәр мүәсиссәләрин сајы	20	20	30	35	36	36
Даими мәктәбәгәдәр мүәсиссәләриңдә ушағларын сајы, нәфәр	149	347	845	1665	1660	1660

Шәрур районы үзрә сәһијјәниң иңкишафынын әсас көстәричиләри.

Бүгүн ихтисаслардан олан һәкимләрин сајы, нәфәр.	39	75	141	137	141	116
Әһалиниң һәр 10000 нәфәриңә дүшән һәкимләрин сајы.	6	9	15	14	10	10
Орта тибб ишчиләриниң сајы, нәфәр.	900	523	699	769	709	619
Әһалиниң һәр 10000 нәфәриңә дүшән орта тибб ишчиләриниң сајы.	60	64	77	78	56	56
Хәстәхана чарпајыларынын сајы, әдәд	465	570	760	790	716	803
Әһалиниң һәр 10000 нәфәриңә дүшән чарпајыларын сајы	69	69	84	80	73	73

**Шәрур рајону үзрә биткичилик
мәһсулларының истәһсалы.
(бүтүн тәсәррүфат дәрәчәләри үзрә тон)**

	1970	1980	1990	1993	1995	1998
Тахыл	8107	12543	14477	8238	9282	29341
Түтүн	2308	5498	3991	2258	878	1267
Тәрәвәз	1986	7417	8520	9896	1131	13850
Бостан	1560	2288	3279	607	269	5047
Картоф	200	360	886	786	25	6850
Шәкәр чуғундуру	-	-	-	1264	5978	33378
Мејвә	367	320	2591	2541	10900	15000
Үзүм	13478	41957	82017	17638	17446	13024

Мал-гара вә гушларың сајы.

	1970	1980	1990	1993	башла. 1995	1998
Ири бујнузлу мал-гара	26303	23937	24863	13226	17573	20343
О чүмләдән: Инәк чамыш- лар	11277	8671	9998	8440	10325	12504
Гојун-кечиләр	59031	65600	68681	56563	70650	89801
Гушлар	9341	37529	92239	56838	65754	38109

**Шэрур рајону үзрә рабитәһин иһкишафынын
әсас көстәричиләри.**

Көстәричиләрин ады	1970	1980	1990	1993	1995	1998
Рабитә хидмәтләриңдән кәләһ кәлирин һәчми, млн. манат	0.2	0.5	0.8	68.0	285.6	533.4
Почт, телеграф вә телефон мүәссисәләриниң сајы.	27	28	28	28	28	34
О чүмләдән кәнд јерләриндә	23	26	28	28	28	31
Шәһәр вә кәнд тел. стансијаларына бирләшдирилән тел. апаратларынын сајы. (әдәд)	798	998	3116	3938	3966	3311
О чүмләдән:						
Шәһәр јерләриндә	262	280	634	2113	1754	1808
Кәнд јерләриндә	536	718	2482	1825	2212	1503
Радиогабуледичиләриниң сајы /әдәд/	5826	10367	4732	586	280	-
О чүмләдән:						
Кәнд јерләриндә	4910	8320	2558	476	170	-

ҮМУМИ МЭ"ЛУМАТ.

Эразиси -1.2 мин кв. км.

Мәркәзи -Бабәк гәсәбәси.

Бабәкдән Нахчыван шәһәринә олан мәсафә -12 км.

Әһалиси 27 январ 1999-чу ил тарихә -71.3 мин пәфәр.

о чүмләдән:

Шәһәр әһалиси - 4.0 %

Кәнд әһалиси - 96.0 %

Кишиләр - 49.5 %

Ғадыллар -50.5 %

Инзибати эрази ваһидләринин сајы:

Ғәсәбә -1

Кәнд јашајын мәнтәгәләри -42

Бабәк рајонунун әһалиси
һаггында мә"лумат.

	Әһалинин сајы (пәфәрлә)		
	Чәми	О чүмләдән:	
		шәһәр	кәнд
1970	-	-	-
1980	45585	1777	43808
1990	58700	2500	56200
1993	63600	2400	61200
1995	66700	2500	64200
1998	71200	2800	64400

**Бабәк район әһалисинин доғум, өлүм вә
тәбии һәрәкәти һаггында мә"лумат.
(әһалинин һәр 1000 нәфәринә дүшән)**

ИЛЛӘР	Доғуланларын сајы	Өләнләрин сајы	Тәбии артым
1980	28.4	7.5	20.9
1990	29.9	5.3	24.6
1993	26.1	6.5	19.6
1995	26.5	6.2	20.3
1998	20.0	6.0	14.0

**Бабәк району үзрә мәдәнијјәт
мүәссисәләринин сајы.**

	1970	1980	1990	1993	1995	1998
Клуб мүәссисәләри	40	46	62	68	67	67
Музејләр	-	-	1	2	2	2
Китабханалар	51	55	53	51	58	54

**Бабәк рајону үзрә үмумтәһсил мәктәпләри
вә мәктәбәгәдәр мүәссисәләр.**

	1970	1980	1990	1993	1995	1998
Үмумтәһсил мәктәпләринин сајы	37	40	40	40	41	41
Үмумтәһсил мәктәпләриндә охујан ушағларын сајы нәфәр.	10473	13999	12481	13320	14240	14324
Мүәллимләрин сајы	524	604	1634	1958	1899	1899
Даими мәктәбәгәдәр мүәссисәләрин сајы	6	6	10	10	10	10
Даими мәктәбәгәдәр мүәссисәләриндә ушағларын сајы, нәфәр	40	80	180	365	316	516

**Бабәк рајону үзрә сәһијјәнин илкишафынын
әсас көстәричиләри.**

Бүгүн ихтисаслардан олан һәкимләрин сајы, нәфәр.	20	47	67	56	58	55
Әһалинин һәр 10000 нәфәринә дүшән һәкимләрин сајы.	5	10	11	9	8	8
Орта тибб ишчиләринин сајы, нәфәр.	191	202	296	298	320	320
Әһалинин һәр 10000 нәфәринә дүшән орта тибб ишчиләринин сајы.	48	44	51	47	45	45
Хәстәхана чарпајыларынын сајы, әдәд	230	220	245	275	282	285
Әһалинин һәр 10000 нәфәринә дүшән чарпајыларынын сајы	58	48	42	44	40	40

**Бабәк району үзрә биткичилик
мәһсулларының истәһсалы.
(бүтүн тәсәррүфат дәрәчәләри үзрә тон)**

	1970	1980	1990	1993	1995	1998
Тахыл	10051	11564	12868	8652	8743	18731
Түгүн	527	867	487	92	7	145
Тәрәвәз	2320	3479	5565	1984	34	4632
Бостан	557	1500	1772	229	130	9851
Картоф	170	300	600	145	20	1630
Шәкәр чугундур	-	-	-	219	1931	5504
Мејвә	340	220	227	227	5020	5355
Үзүм	4874	10231	21215	9109	1244	5316

Мал-гара вә гушларың сајы.

(баһла.)

	1970	1980	1990	1993	1995	1998
Ири бујнузлу мал-гара	13666	14494	14747	11954	14263	13111
О чүмләдән: Ипәк чамыш- лар	5592	5045	6615	6841	7671	7742
Гојун-кечиләр	77157	93246	73755	70098	84997	105850
Гушлар	3918	210471	212926	84362	41632	69882

**Бабәк району үзрә рабитәни ишкишафышы
әсас көстәричиләри.**

Көстәричиләрин ады	1970	1980	1990	1993	1995	1998
Рабитә хидмәтлә- риндән кәлән кә- лирин бәчми, млн. манат	-	0.2	0.3	29.9	122.6	154.4
Почт, телеграф вә телефон мүәсси- сәләрин сајы.	-	10	11	12	12	18
О чүмләдән кәнд јерләриндә	-	10	11	12	12	18
Шәһәр вә кәнд тел. стансијала- рына бирләнди- рилән тел. ана- ратларынын сајы. (әдәд)	-	666	1857	1873	2020	1941
О чүмләдән:						
Шәһәр јерләриндә	-	14	305	394	452	320
Кәнд јерләриндә	-	652	1552	1479	1568	1621

ОРДУБАД РАЈОНУ.

ҮМУМИ МӘ"ЛУМАТ.

Эразиси -1.0 мин кв. км.

Мәркәзи - Ордубад шәһәри.

Ордубаддан Нахчыван шәһәринә олап мәсафә -78 км.

Әһалиси 27 январ 1999-чу ил тарихә 40.6 мин нәфәр.

О чүмләдән:

Шәһәр әһалиси - 35.5 %

Кәнд әһалиси - 64.5 %

Кишиләр - 50 %

Гадышлар - 50 %

Инзибати әрази ваһидләринин сајы:

Нахчыван МР табели шәһәр -1

Гәсәбә -1

Кәнд јашајыш мәнтәгәләри -42

Ордубад рајонунун әһалиси һаггында мә"лумат.

	Әһалинин сајы (нәфәрлә)		
	Чәми	О чүмләдән:	
		шәһәр	кәнд
1970	28500	7068	21432
1980	31242	8221	23021
1990	35500	9596	25904
1993	37700	9997	27703
1995	38800	10244	28556
1998	40600	10495	30105

**Ордубад рајон аъалисинин доғум, олүм вә
тәбии һәрәкәти һаггында мә”лумат.
(аъалинин һәр 1000 нәфәринә дүшән)**

ИЛЛӘР	Доғуланларын сајы	Өләнләрин сајы	Тәбии артым
1980	26.0	8.5	17.5
1990	29.0	5.7	23.3
1993	24.6	7.4	17.2
1995	24.1	7.3	16.8
1998	17.1	5.5	11.6

**Ордубад рајону үзрә мәдәнијјәт
мүәссисәләринин сајы.**

	1970	1980	1990	1993	1995	1998
Клуб мүәссисәләри	30	31	33	32	29	29
Музејләр	-	-	3	3	3	3
Театрлар	1	1	1	1	1	1
Китабханалар	46	48	59	58	58	58

**Ордубад рајону үзрә үмүмтәһсил мәктәбләри
вә мәктәбәгәдәр мүәссисәләр.**

	1970	1980	1990	1993	1995	1998
Үмүмтәһсил мәктәбләринин сајы	33	37	40	40	40	40
Үмүмтәһсил мәктәбләриндә охујан ушағларын сајы нәфәр.	6970	8628	8221	8363	8045	8086
Мүәллимләрин сајы	540	810	987	1203	1078	1078
Даими мәктәбәгәдәр мүәссисәләрин сајы	9	9	10	10	10	10
Даими мәктәбәгәдәр мүәссисәләриндә ушағларын сајы, нәфәр	240	320	355	380	380	580

Ордубад рајон үзрә сәһијјәнин ипкешафшып әсас кәстәричиләри.

Бүгүн ихтисаслардан олан һәкимләрин сајы, нәфәр.	20	58	57	45	48	48
Әһалинин һәр 10000 нәфәринә дүшән һәкимләрин сајы.	7	18	16	12	12	12
Орта тибб ишчиләринин сајы, нәфәр.	154	211	218	249	266	266
Әһалинин һәр 10000 нәфәринә дүшән орта тибб ишчиләринин сајы.	54	67	62	66	66	66
Хәстәхана чарнајыларынын сајы, әдәд	157	300	305	305	305	305
Әһалинин һәр 10000 нәфәринә дүшән чарнајыларынын сајы	55	96	87	95	76	76

**Ордубад рајону үзрә биткичилик
мәсулларынын истәһсалы.
(бүгүн тәсәррүфат дәрәчәләри үзрә топ)**

	1970	1980	1990	1993	1995	1998
Тахыл	1279	804	1144	894	998	1440
Тәрәвәз	1355	612	4830	1770	108	1223
Бостан	73	100	125	44	3	149
Картоф	256	306	772	310	35	948
Шәкәр чуғундуру	-	-	-	5	29	103
Мејвә	4872	6124	4904	4854	631	850
Үзүм	104	986	1074	579	-	-

Мал-гара вә гушларыни сајы.

	1970	1980	1990	1993	башла. 1995	1998
Ири бујнузлу мал-гара	6685	7899	6871	5809	5603	4439
О чүмләдән: Инәк- чамыш- лар	2635	2593	2944	3276	332	2597
Гојун-кечиләр	31877	34515	26702	33647	32049	33518
Гушлар	1821	2241	10945	20617	21425	26535

**Ордубад рајону үзрә рабитәни илкишафышы
әсас көстәричиләри.**

Көстәричиләрин ады	1970	1980	1990	1993	1995	1998
Рабитә хидмәтләриндән кәлән кәлирин һәчми, млн. манат	0.2	0.2	0.4	37.6	147.8	302.9
Почт, телеграф вә телефон мүәссисәләринин сајы.	16	16	16	16	16	18
О чүмләдән кәнд јерләриндә	16	16	15	15	15	18
Шәһәр вә кәнд тел. стансијаларына бирләшдирилән тел. апаратларынын сајы. (әдәд)	774	1284	1891	1954	1954	2058
О чүмләдән:						
Шәһәр јерләриндә	485	480	774	780	780	884
Кәнд јерләриндә	289	804	1117	1174	1174	1174
Радиогабуледичиләрин сајы /әдәд/	3987	7856	8537	8740	3800	3500
О чүмләдән:						
Кәнд јерләриндә	2404	5505	7501	5379	3409	1200

... ..
... ..

ΨΥΛΦΑ ΡΑΙΟΝΥ.

...
...
...
...
...

ҮМУМИ МӘ"ЛУМАТ.

Әразиси -1.0 миң кв. км.

Мәркәзи - Чулфа шәһәри.

Чулфадаң Нахчыван шәһәринә олаң мәсафә -38 км.

Әһалиси 27 јанвар 1999-чу ил тарихә 35.9 миң пәфәр.

о чүмләдән:

Шәһәр әһалиси - 28.3 %

Кәнд әһалиси -71.7 %

Кишиләр - 50 %

Гадышлар - 50 %

Инзибати әрази ваһидләриниң сајы:

Нахчыван МР табели шәһәр -1

Кәнд јашајыш мәңгәгәләри -24

Чулфа рајонунун әһалиси һаггында мә"лумат.

	Әһалиниң сајы (пәфәрлә)		
	Чәми	О чүмләдән:	
шәһәр		кәнд	
1970	21600	5356	16244
1980	25134	6883	18281
1990	30100	8500	21600
1993	32500	9300	23200
1995	33800	9600	24200
1998	35900	10200	25700

Чулфа район ыналисинин доғум, олүм вэ
тэбии ыэрэкетин ыагында мэ”лумат.
(ыналисинин ыэр 1000 пэфэринэ дүшөн)

ИЛЛЭР	Доғуланларын сајы	Өлөнтөринин сајы	Тэбин артым
1980	20.5	6.4	14.1
1990	32.9	4.9	28.0
1993	25.9	6.4	19.5
1995	24.0	5.5	18.5
1998	17.8	6.2	11.6

Чулфа району үзрэ мэдэнијјэт
мүэссисэлэринин сајы.

	1970	1980	1990	1993	1995	1998
Клуб мүэссисэлэри	25	34	47	49	46	46
Музејлэр	-	-	1	1	1	1
Китабханалар	30	36	44	44	45	45

**Чулфа району үзрә үмүмтәһсил мәктәпләри
вә мәктәбәгәдәр мүәссәләр.**

	1970	1980	1990	1993	1995	1998
Үмүмтәһсил мәктәпләриниң сајы	29	30	30	30	30	30
Үмүмтәһсил мәктәпләриндә охујан унаагларың сајы нәфәр.	6436	7777	5250	5697	6400	6440
Мүәллимләриниң сајы	273	566	754	896	854	853
Даими мәктәбәгәдәр мүәссәләриниң сајы	9	9	12	12	12	12
Даими мәктәбәгәдәр мүәссәләриндә унаагларың сајы, нәфәр	195	280	340	670	560	860

**Чулфа району үзрә сәһијјәниң иңкишафының
әсәс көстәричиләри.**

Бүгүн ихтисаслардан олан һәкимләриниң сајы, нәфәр.	12	28	33	32	31	31
Әһалиниң һәр 10000 нәфәринә дүшән һәкимләриниң сајы.	5	7	5	5	5	5
Орта тибб ишчиләриниң сајы, нәфәр.	75	128	170	180	243	243
Әһалиниң һәр 10000 нәфәринә дүшән орта тибб ишчиләриниң сајы.	35	51	56	56	68	68
Хәстәхана чарпајыларының сајы, әдәд	155	195	195	205	205	205
Әһалиниң һәр 10000 нәфәринә дүшән чарпајыларың сајы	72	77	64	64	58	58

**Чулфа району үзрә биткичилик
мәһсулларының истәһсалы.
(бүтүн тәсәррүфат дәрәчәләри үзрә тон)**

	1970	1980	1990	1993	1995	1998
Тахыл	2219	1067	2271	1609	3077	3552
Түгүн	114	38	40	5	-	-
Тәрәвәз	2543	4548	770	608	20	2250
Бостан	110	112	124	20	2	290
Картоф	100	110	113	312	12	585
Шәкәр чуғундуру	-	-	-	3	12	490
Мејвә	368	96	215	215	1020	972
Үзүм	4145	7077	6020	2765	22	3800

Мал-гара вә гушларың сајы.

	1970	1980	1990	1993	башла. 1995	1998
Ири бујнузлу мал-гара	8004	11318	10238	7820	7092	9778
О чүмләдән: Инәк-чамыш- лар	2808	3304	3982	3762	3679	4666
Гојун-кечиләр	37547	40374	33232	38057	34779	62082
Гушлар	5021	11156	17370	24385	14767	34508

**Чулфа району үзрә рабитәниң иңкишафышың
әсас көстәричиләри.**

Көстәричиләриң ады	1970	1980	1990	1993	1995	1998
Рабитә хидмәтлә- риндән кәлән кә- лирини һәчми, млн. манат	0.2	0.2	0.4	44.2	180.4	192.2
Почт, телеграф вә телефон мүәсси- саләриниң сајы.	10	10	10	11	11	17
О чүмләдән кәнд јерләриндә	10	10	8	10	10	17
Шәһәр вә кәнд тел. стансијала- рына бирләшди- рилән тел. апа- ратларының сајы. (әдәд)	915	1031	2059	2431	2431	2435
О чүмләдән:						
Шәһәр јерләриндә	484	526	791	1058	1058	11289
Кәнд јерләриндә	431	505	1268	1373	1373	1306
Радиогабуледиңи- ләрини сајы /әдәд/	2049	6372	6347	2463	1300	1050
О чүмләдән:						
Кәнд јерләриндә	1424	5372	2783	1621	1200	680

ШАҒБУЗ РАЈОНУ.

ҮМУМИ МЭ"ЛУМАТ.

Эразиси -0.9 миң кв. км.

Мәркәзи - Шаббуз гәсәбәси.

Шаббуздан Нахчыван шәһәринә олан мәсафә -32 км.

Әһалиси 27 январ 1999-чу ил тарихә 20.3 миң пәфәр.

о чүмләдән:

Шәһәр әһалиси - 12.5 %

Кәнд әһалиси -87.5 %

Кишиләр - 49.4 %

Гадышлар - 50.6 %

Инзибати эрази ваһидләринин сајы:

Гәсәбә -1

Кәнд јанајыш мәнтәгәләри -24

Шаббуз рајонунун әһалиси һаггында мә"лумат.

	Әһалинин сајы (пәфәрлә)		
	Чәми	О чүмләдән:	
		шәһәр	кәнд
1970	15100	1750	13350
1980	16804	1986	14818
1990	18700	2400	16300
1993	19300	2500	16800
1995	19600	2500	17100
1998	20300	2500	17800

**Шабьбуз райош аьалисиниш доғум, олүм вә
тәбии һәрәкәти һаггында мә”лумат.
(аьалисиниш һәр 1000 нәфәринә дүшәш)**

ИЛЛӘР	Доғулашларын сајы	Өләшләрин сајы	Тәбии артым
1980	26.7	7.3	19.4
1990	27.5	6.7	20.8
1993	24.8	7.7	17.1
1995	26.7	6.8	19.9
1998	17.3	7.8	9.5

**Шабьбуз райошу үзрә мәдәнијјәт
мүәссисәләриниш сајы.**

	1970	1980	1990	1993	1995	1998
Клуб мүәссисәләри	22	30	35	33	33	33
Музејләр	-	-	1	1	1	1
Китабханалар	36	36	39	39	41	43

**Шаьбуз рајону үзрә үмумтәьсил мәктәбләри
вә мәктәбәгәдәр мүәссисәләр.**

	1970	1980	1990	1993	1995	1998
Үмумтәьсил мәктәбләринин сајы	29	29	29	29	29	29
Үмумтәьсил мәктәбләриндә охујан ушагларын сајы нәфәр.	5914	5932	4604	4448	4100	4128
Мүәллимләрин сајы	375	405	780	753	734	734
Даими мәктәбәгәдәр мүәссисәләрин сајы	11	11	15	15	15	15
Даими мәктәбәгәдәр мүәссисәләриндә ушагларын сајы, нәфәр	135	135	410	410	485	485

**Шаьбуз рајону үзрә сәьијјәнин ишкишафынын
әсас көстәричиләри.**

Бүгүн ихтисаслардан олан һәкимләрин сајы, нәфәр.	9	11	11	11	12	12
Әһалинин һәр 10000 нәфәринә дүшән һәкимләрин сајы.	6	6	6	6	6	6
Орта тибб ишчиләринин сајы, нәфәр.	70	71	73	73	75	75
Әһалинин һәр 10000 нәфәринә дүшән орта тибб ишчиләринин сајы.	46	42	39	38	37	37
Хәстәхана чарпајыларынын сајы, әдәд	175	175	175	175	175	175
Әһалинин һәр 10000 нәфәринә дүшән чарпајыларын сајы	116	104	94	91	87	87

**Шаьбуз району үзрә биткичилик
мәһсулларының истәһсалы.
(бүтүн тәсәррүфат дәрәчәләри үзрә тон)**

	1970	1980	1990	1993	1995	1998
Тахыл	844	1026	1440	490	1053	1262
Түгүн	155		10	5	-	-
Тәрәвәз	201	264	315	98	-	327
Бостан						30
Картоф	174	224	229	247	8	223
Шәкәр чуғундуру	-	-	-	9	-	62
Мејвә	153	440	363	363	452	452
Үзүм	686	1809	574	389	28	300

Мал-гара вә гушларың сајы.

	1970	1980	1990	1993	бапта. 1995	1998
Ири бүјнүзлу мал- гара	9151	11385	9105	8501	8416	10697
О чүмлөдән:						
Инәк- чамышлар	3385	3828	4116	4962	4989	6280
Гојун-кечиләр	49216	58433	47038	50799	42393	56882
Гушлар	1456	2900	6802	36821	27467	42669

**Шаьбуз рајону үзрә рабитәни иҗкишафышы
әсас кәстәричиләри.**

Кәстәричиләрини ады	1970	1980	1990	1993	1995	1998
Рабитә хидмәтлә- риндән кәтән кә- лирини бәчми, млн. манат	0.1	0.1	0.3	13.1	54.5	135.7
Почт, телеграф вә телефон мүүсси- сәтәрини сәји.	17	17	17	17	17	18
О чүмләдән кәнд јерләриндә	17	17	17	17	17	18
Шәһәр вә кәнд тел. стансијата- рына бирләнди- рилән тел. ана- рагларынын сәји. (әдәд)	420	440	897	942	942	1110
О чүмләдән:						
Шәһәр јерләриндә	267	283	274	310	310	510
Кәнд јерләриндә	153	157	623	632	632	600
Радиогабуледичи- ләрини сәји /әдәд/	1709	2913	3643	1252	800	733
О чүмләдән:						
Кәнд јерләриндә	1298	2319	1873	676	600	725

СЭДЭРЭК РАЈОНУ.

ҮМУМИ МЭ"ЛУМАТ.

Эразиси -0.2 миң кв. км.

Мәркәзи -Сәдәрәк кәнди.

Сәдәрәкдән Нахчыван шәһәринә олан мәсафә -84 км.

Әһалиси 27 январ 1999-чу ил тарихә 12.0 миң пәфәр.

О чүмләдән: .

Шәһәр әһалиси -

Кәнд әһалиси -100 %

Кишиләр - 49.8 %

Ғадышлар - 50.2 %

Инзибати эрази ваһидләринин сајы:

Кәнд јашајыш мәңгәгәләри -3

Сәдәрәк рајонуни әһалиси һаггында мә"лумат.

	Әһалинин сајы (пәфәрлә)		
	Чәми	О чүмләдән:	
шәһәр		кәнд	
1993	11500	-	11500
1995	11700	-	11700
1998	12000	-	12000

**Сәдәрәк райоңи аһалисиниң доғум, өлүм вә
тәбии һәрәкәти һағғында мә"лумат.
(аһалиниң һәр 1000 пәфәринә дүшән)**

И.г.гәр	Доғулаңларын сағы	Өләңләриниң сағы	Тәбии артым
1993	26.7	8.4	18.3
1995	22.6	3.6	17.0
1998	18.3	4.3	14.0

**Сәдәрәк райоңу үзрә мәдәнијјәт
мүәссисәләриниң сағы.**

	1993	1995	1998
Клуб мүәссисәләри	1	1	1
Китабханалар	5	5	5

**Сәдәрәк райоңу үзрә үмумтәһсил мәктәпләри
вә мәктәбәгәдәр мүәссисәләр.**

	1993	1995	1998
Үмумтәһсил мәктәпләриниң сағы	2	4	4
Үмумтәһсил мәктәпләриндә охујан ушағларын сағы пәфәр.	2142	1900	1981
Мүәллимләриниң сағы	123	109	109
Даими мәктәбәгәдәр мүәссисәләриниң сағы	2	2	2
Даими мәктәбәгәдәр мүәссисәләриндә ушағларын сағы, пәфәр	35	35	35

**Сәдәрәк райоң үзрә сәһијјәһиң иһкишафыһың
әсас көстәриһиләри.**

Бүгүн ихтисаслардан олан һәкимләриң сајы, һәфәр. Әһалиһиң һәр 10000 һәфәриһә дүһән һәкимләриң сајы.	10	4	4
Орта тибб иһһиләриһиң сајы. һәфәр. Әһалиһиң һәр 10000 һә- фәриһә дүһән орта тибб иһһиләриһиң сајы.	9	8	8
Хәстәхана һарнајыларыһың сајы, әдәд Әһалиһиң һәр 10000 һәфәриһә дүһән һарнајы- ларың сајы	30	30	30
	26	25	25
	25	75	75
	22	63	63

**Сәдәрәк райоңу үзрә битһиһилик
мәһсулларыһың иһстәһсалы.
(бүгүн тәсәррүфат дәрәһәләри үзрә тоң)**

	1993	1995	1998
Таһыл	117	453	863
Тәрәвәз	444	-	452
Бостан	100	-	362
Картоф	-	-	100
Шәкәр һуғундуру	-	-	63
Мејвә	222	-	224
Үзүм	2520	16	1900

Мал-гара вә гушларың сајы.

бапта.

	1993	1995	1998
Ири бујнузлу мал-гара	1458	2396	1817
О чүмләдән:			
Инәк-чамышлар	980	1349	1015
Гојун-кечиләр	4550	13058	8211
Гушлар	-	1255	16000

Сәдәрәк рајону үзрә рабитәниң иңкишафышың әсас көстәричиләри.

Көстәричиләриң ады	1993	1995	1998
Рабитә хидмәтләриндән кәләп кәлирин һәчми, млн. манат	8.8	29.4	61.3
Почт, телеграф вә телефон мүәссәләриңиң сајы.	1	3	3
О чүмләдән кәнд јерләриндә Шәһәр вә кәнд телефон стансијаларына бирләшдирилән тел. апаратларыңиң сајы. (әдәд)	-	2	2
О чүмләдән:			
Кәнд јерләриндә	390	342	460

